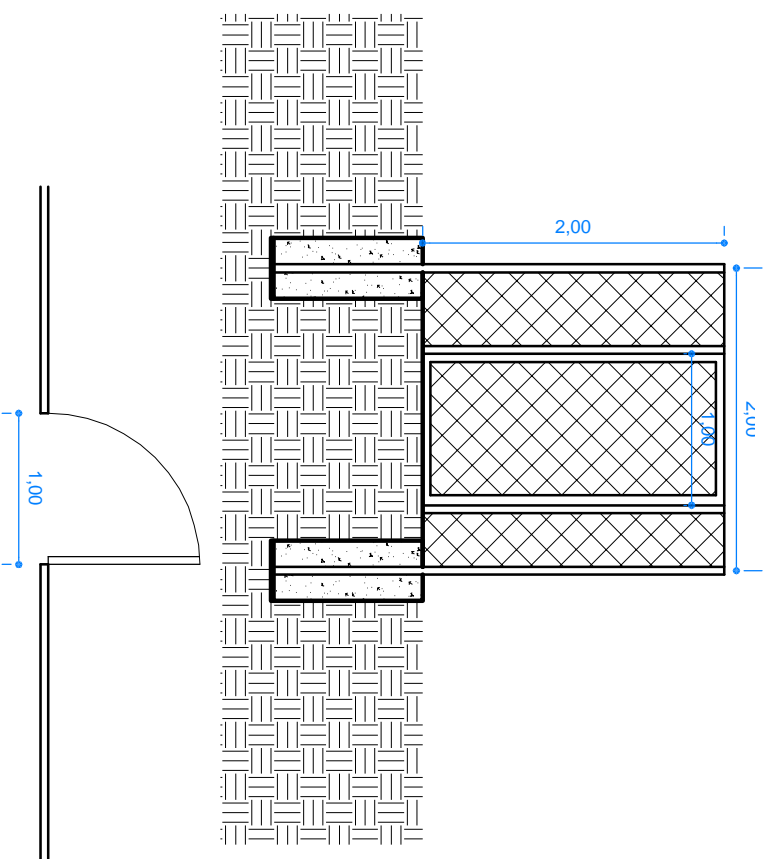
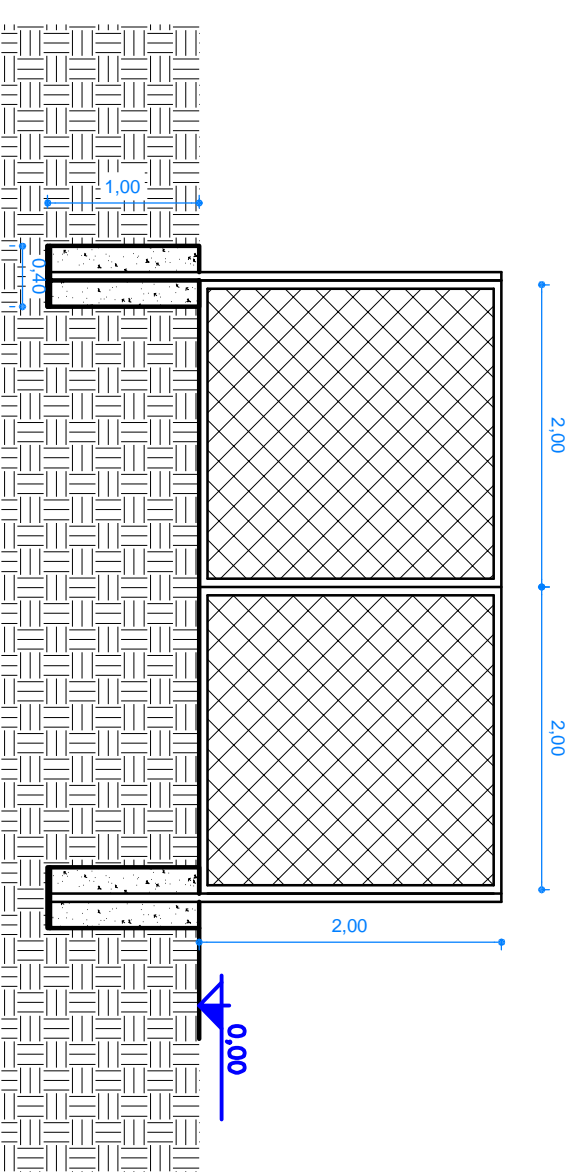
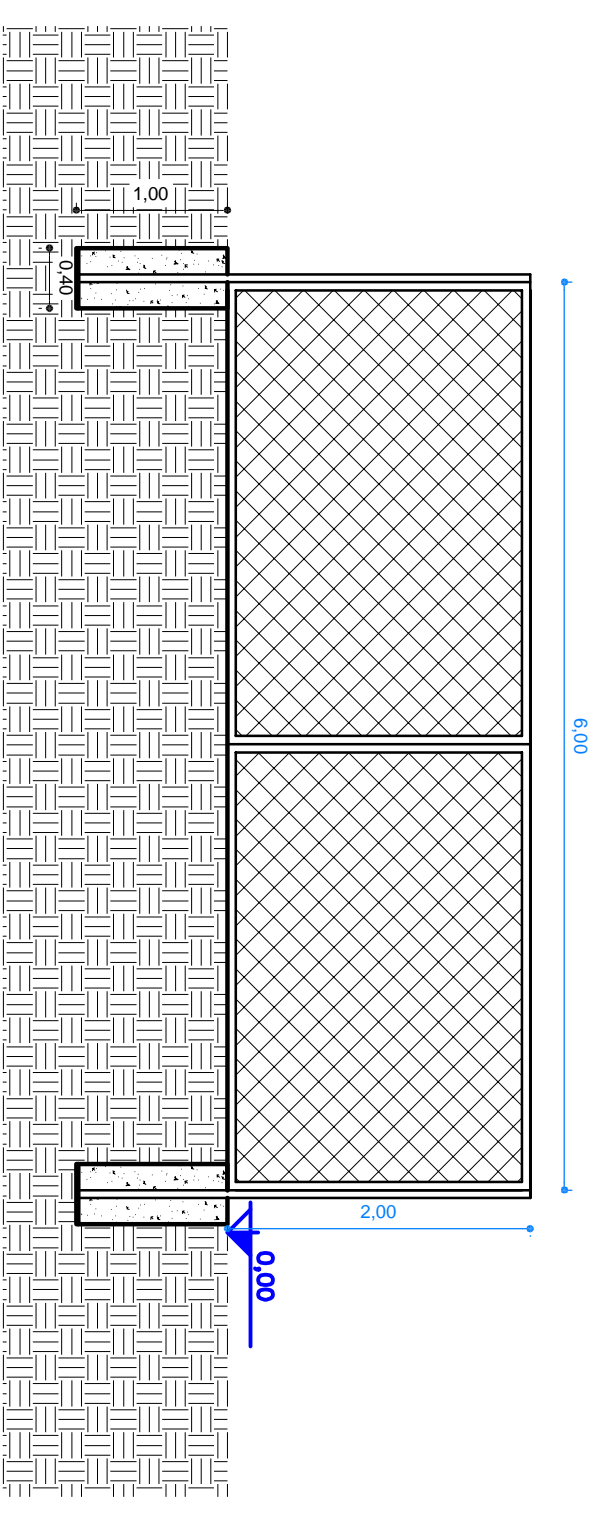


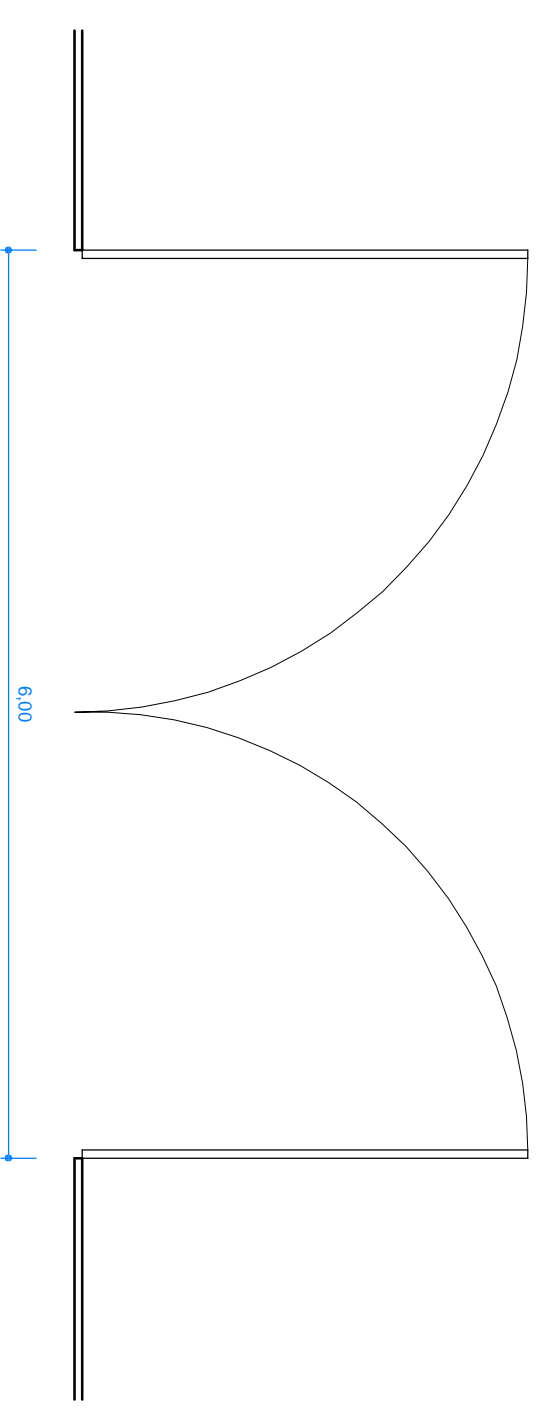
NOTA	DESCRIÇÃO
01	CONFERRIR MEDIDAS NO LOCAL



DETALHE PORTÃO - LARGURA 1 METRO



DETALHE PORTÃO - LARGURA 4 METRO



DETALHE PORTÃO - LARGURA 6 METRO

OBRRA	Local
Comercial	
Autor do Projeto	Resp. Técnico Execução
Angela Flor	Eng. Irineu Teódolo da S. Neto
Etapa	Revisão
Projeto executivo	
Título	
Detalhe Portões	
Escala	Data revisão
1:50	03/2017
	Folha
	01/02
00	