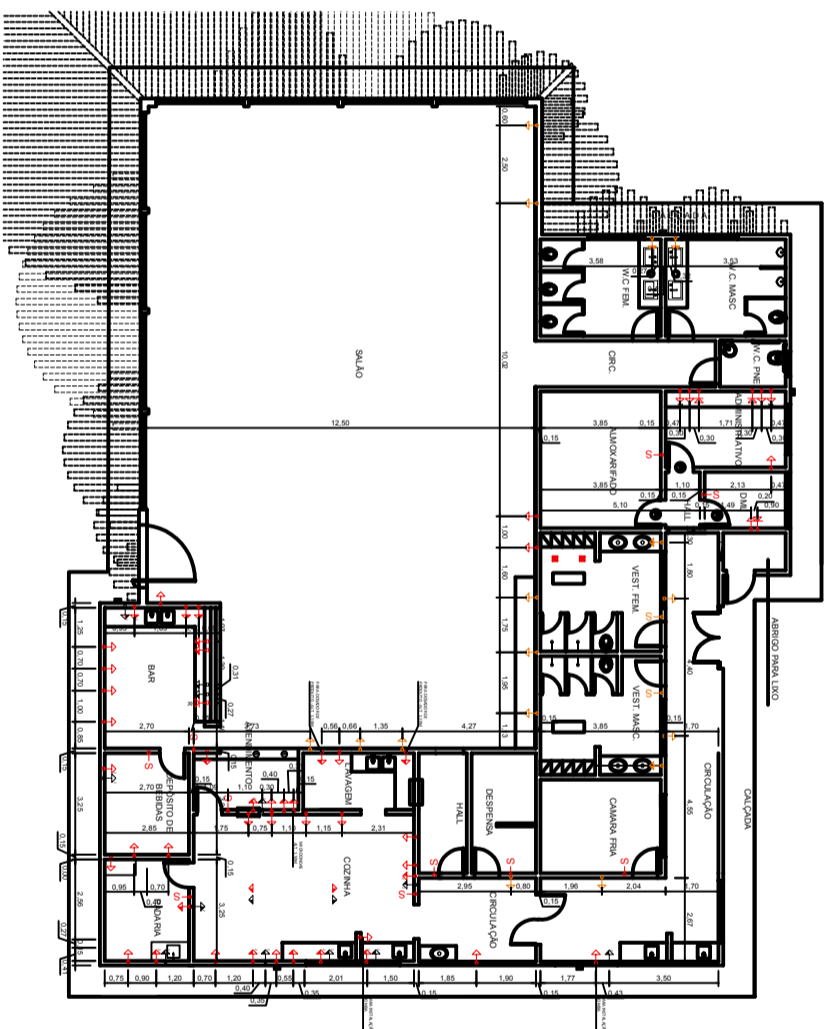
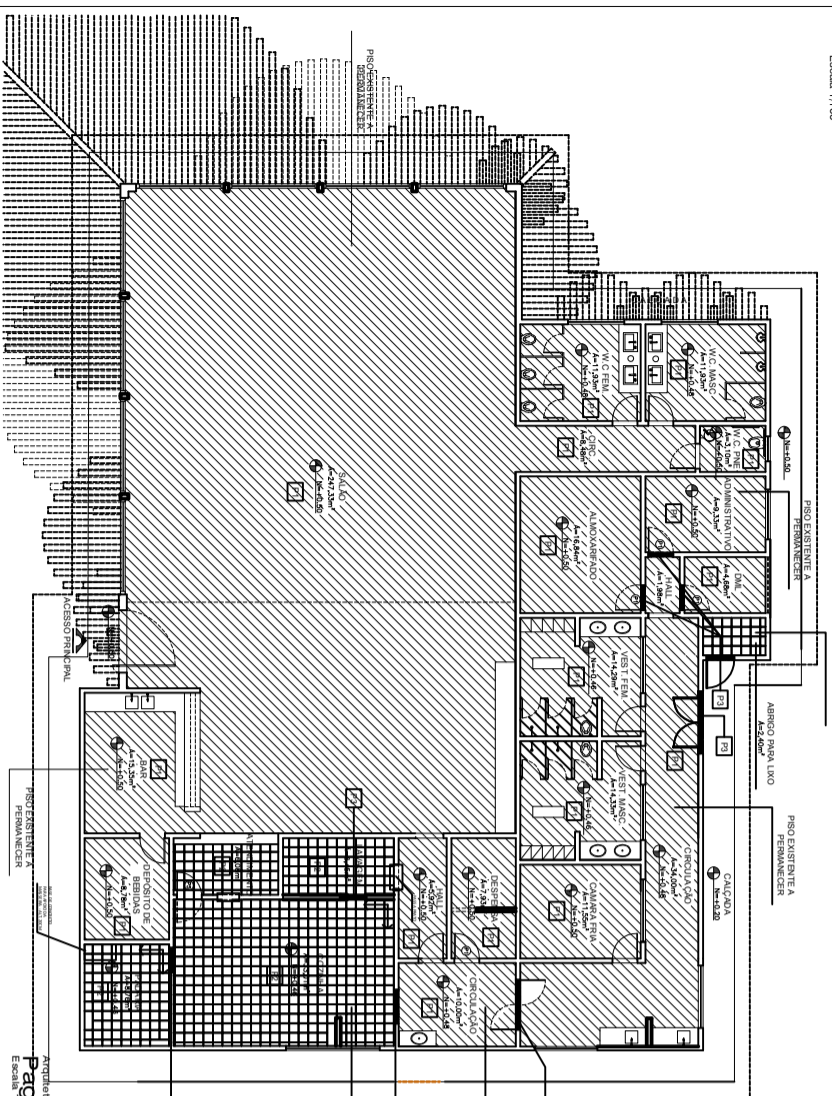


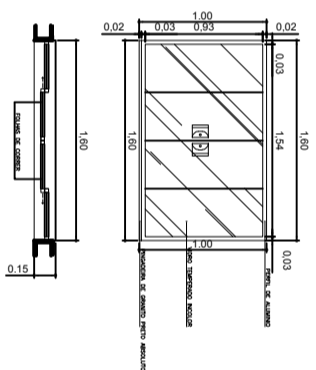
Arquitetónico - Restaurante SSA
 Planta Luminotécnico
 Escala: 1/100



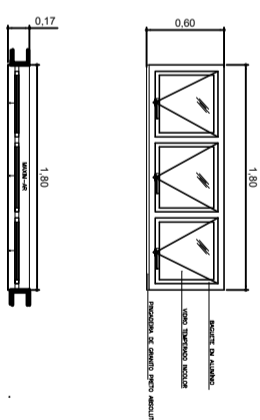
Arquitetónico - Restaurante SSA
 Posic. Tomadas
 Escala: 1/100



Arquitetónico - Restaurante SSA
 Paginação de piso
 Escala: 1/100



Ampliação - Restauranta SSA
 Ampliação Esquadria - J1
 Escala: 1/25



Ampliação - Restauranta SSA
 Ampliação Esquadria - J2
 Escala: 1/25

| NOTA | DESCRIÇÃO |
|------|---|
| 01 | COBRIMENTO VERTICAL |
| 02 | PAREDES INTERIORES FINICADAS COM TINTA ACRILICA NA COR BRANCO |

| Legenda | |
|---------|---|
| — | EXISTENTE FERRUGEM |
| — | EXISTENTE ALUMINIO |
| — | ALUMINIO COMBUSTIVEL |
| — | COZINHA E BARRA |
| — | COZINHA CONSTRUIDA |
| — | INTERFERENCIA |
| — | ANTENA |
| — | PORTA DE RESERVA |
| — | TOMADA BUNA, ALTURA: 0,30m |
| — | TOMADA BUNA/CHUVA, ALTURA: 1,10m |
| — | TOMADA BUNA/CHUVA, ALTURA: 0,30m |
| — | TELHADO |
| — | TOMADA MEDIA-SERIES, ALTURA: 1,10m |
| — | TOMADA INSTALADAIS PROIBIDAS |
| — | EMBITO LUMINAR CIES 142 |
| — | EMBITO LUMINAR CIES 142Z |
| — | PENICENTE BERTOLUCCI BUNA GRANDE L160 |
| — | EMBITO LUMINAR BIDAQ 160Z |
| — | EMBITO LUMINAR HODEN |
| — | EMBITO LUMINAR PLANIS 312Z |
| — | EMBITO LUMINAR PLANIS 312 |
| — | EMBITO FLEX B04 |
| — | EMBITO LUMINAR PLANIS 316 |
| — | AA/AN/PLA |
| — | EMBITO ABALUX E 114-15 |
| — | AN CONDICIONADO MODELO CASSETE - 48.000 BTU |
| — | QDQ - QUADRO DE DISTRIBUICAO GERAI |
| — | PIFO DISTRIBUICAO DE FIO |

| Legenda de cores | |
|------------------|--|
| — | TOMADA COM INSULACAO |
| — | TOMADA COM INSULACAO |
| — | TOMADA JA INSTALADA COMPRE PROTO INTERIOR |
| — | LUMINARIAS |
| — | LUMINARIAS JA INSTALADAS NO LOCAL, COMPRE PROTO INTERIOR |
| — | LUMINARIAS A SEREM INSTALADAS |

| PISO | |
|------|----------------------------------|
| P 01 | PISO EXISTENTE ARMADORADO |
| P 02 | PISO INDUSTRIAL GAL. 30 X 30 CM |
| P 03 | SOLERA EM GABRILO RETO ARABUJADO |

| REVESTIMENTO | |
|--------------|---|
| R 01 | ZALCOO PORTOCELLO GRANITICO 60 X 60 CM - 30X30CM |
| R 02 | PIFO DE COBERTURA TPO P/CHUVA EM ASS. FINCOE EM ARGAMASSA COM RELEVE |
| R 03 | REVESTIMENTO TPO DE MANEIRA COMANDO TPO DABRETE EXISTENTE A REVESTIMENTOS |

| OBSERVAÇÕES | |
|-------------|---|
| 01 | ESCRITÓRIO COM COBERTURA EM INSTALAÇÃO E FERRUGEM E ENCOBERTAMENTO DAS LUMINARIAS TOMADA E INSTALAÇÃO |
| 02 | VER O MEMORIAL DESCRITIVO DOS EQUIPAMENTOS PARA TAMBÉM COMO TUBOS EQUIPAMENTOS E TIPO DE TOMADA |

| TIPO DE OBRA | |
|---------------------|---|
| COMERCIAL - REFORMA | |
| PROPOSTANTE | SERVIÇO SOCIAL DO COMÉRCIO SESC - SESC PANTANAL |
| C.O.C./C.F.P. | 34.489.164/039344 |
| LOCAL | SESC SERRA AZUL - SSA, ROSÁRIO OESTE - MT |
| REG. COBERTURA | ANGELA E FIOR |
| AUTORIZADO | ANGELA E FIOR |
| CH.F. C.O.U. | ABR13/20 |
| RESP. PROJEÇÃO | BRINEU TEODILO DA S. NETO |
| CREA | 11.193.D/DF |

| INTERIORES | |
|------------------|----------------------------------|
| ESCALA INDICADAS | ABALUXO |
| DATA: JULHO/2017 | PAINELAÇÃO DE PISO LUMINOTÉCNICO |
| REVISÃO | POSICIONAMENTO DE TOMADAS |
| | AMPLIAÇÃO JANELAS |

| ÁREA (M²) | |
|----------------------------|---------------|
| ÁREA CONSTRUIDA (SALV. IV) | ESTABELEÇA |
| | TERREÇO |
| | COBERTURA |
| | COZ. FERRUGEM |
| | TV DE FIBRA |