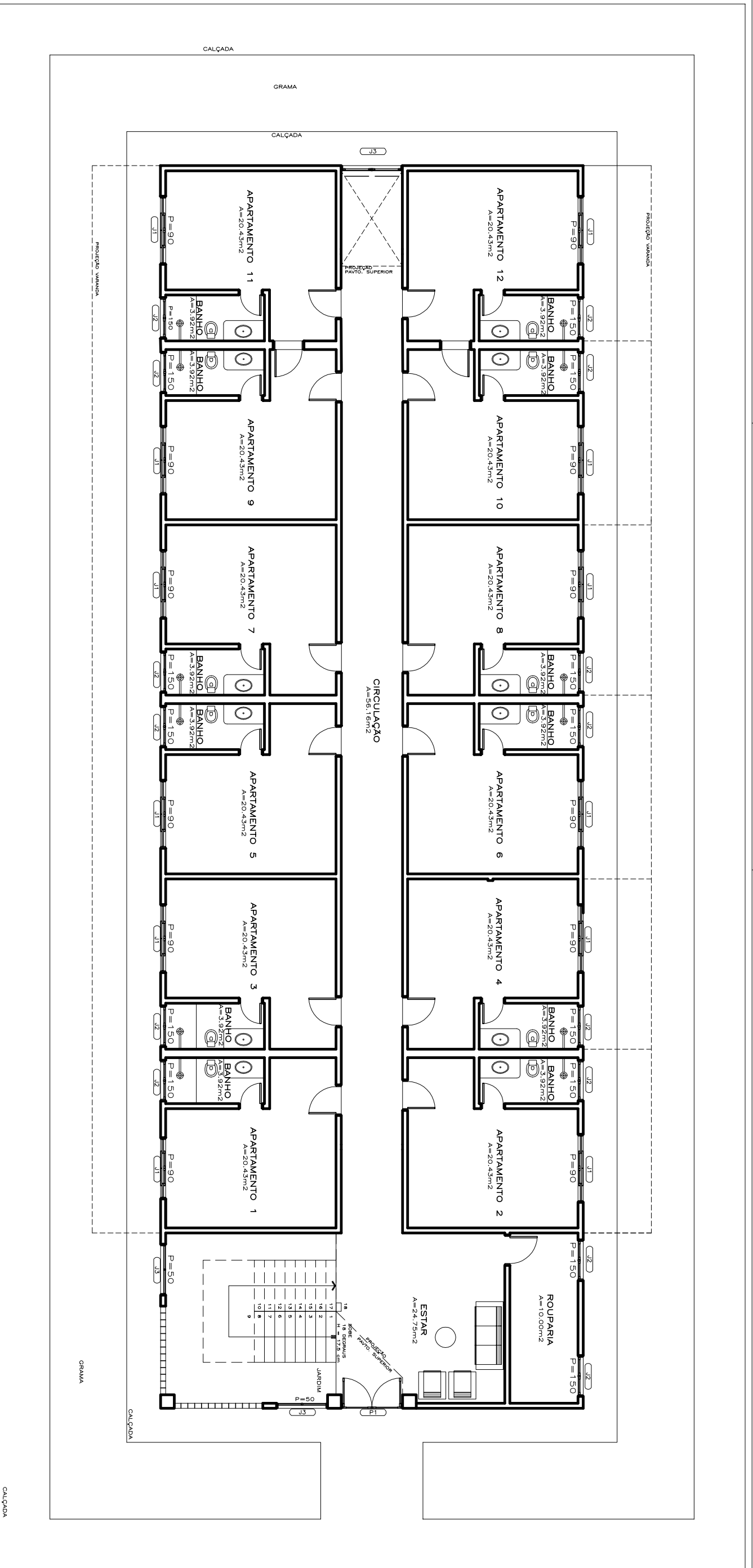


Arquitetônico - Bloco VII
Planta baixa térreo
 Escala 1/125



Obra	Comercial	Local	Bloco VII - HSPC
Autor do Projeto	Arq. Angela Flor	Resp. Execução	Eng. Irlneu Teódulo
CREA / CAU:	A63512-0	CREA / CAU:	11.133-D/DF
Etapla	Arquitetura - Projeto Executivo	Áreas (m²)	Área construída:
Título	Planta baixa pavimento térreo		
Escala	Indicada	Revisão	00
		Data revisão	09/06/2017
		Folha	01