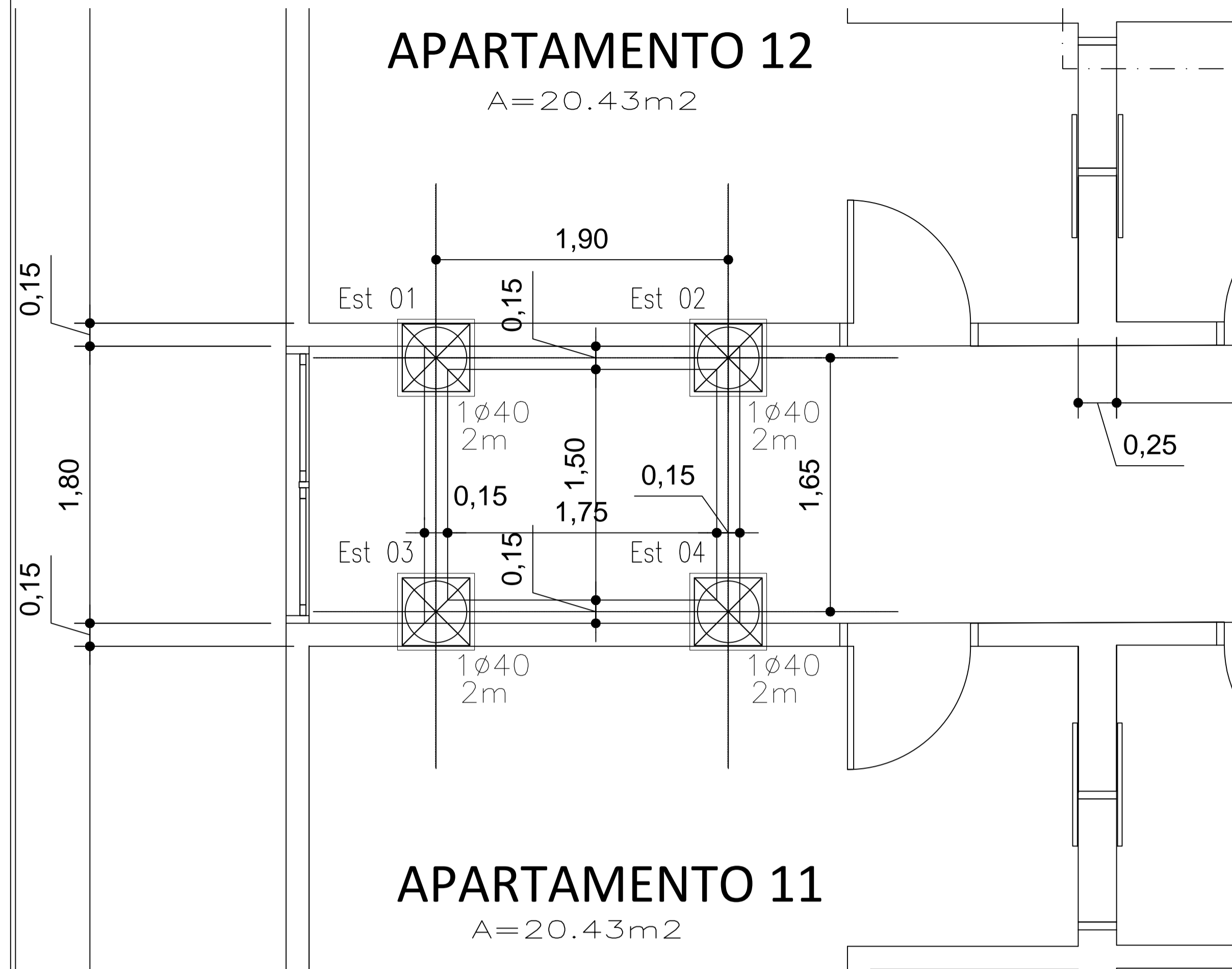


# APARTAMENTO 12

A=20.43m<sup>2</sup>



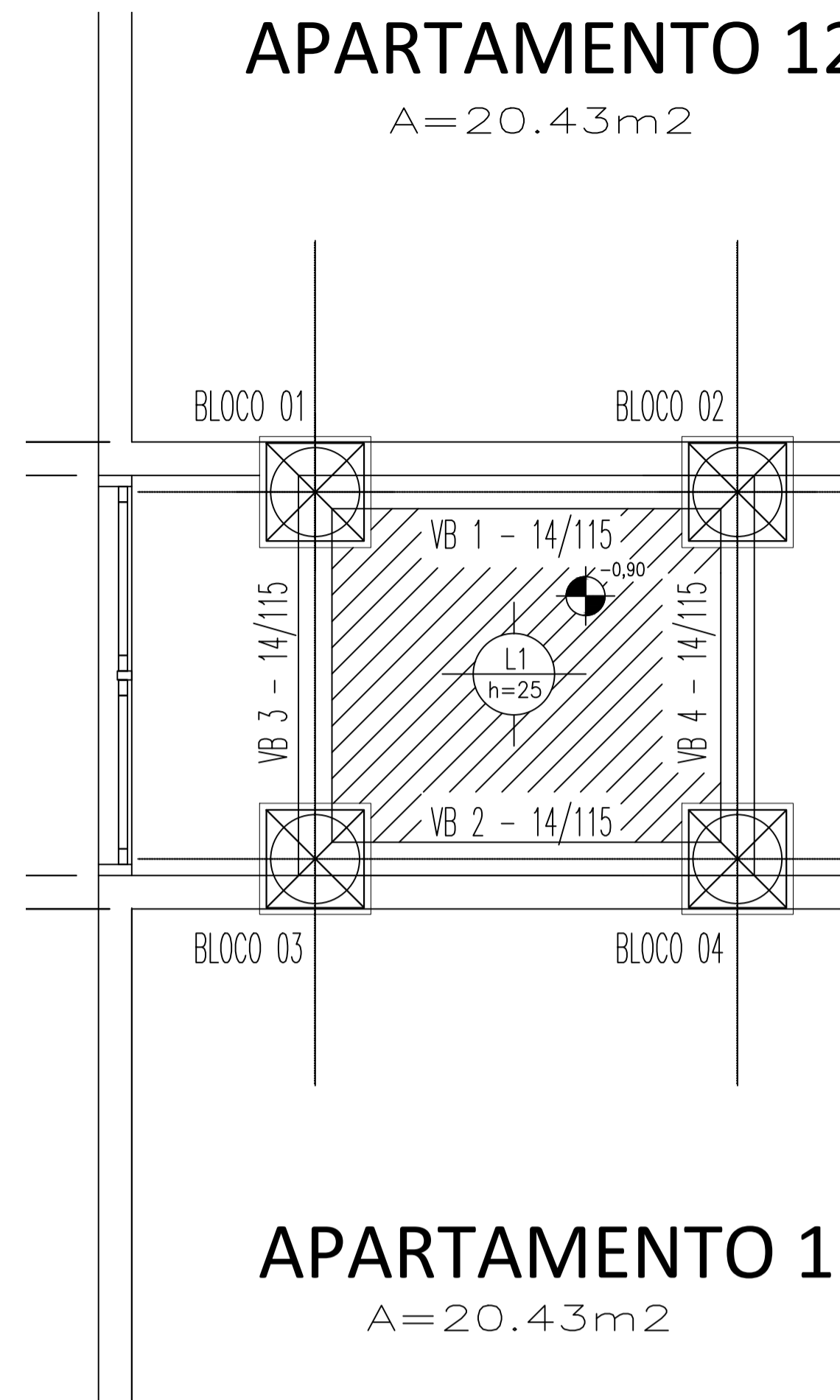
# APARTAMENTO 11

A=20.43m<sup>2</sup>

LOCAÇÃO DAS FUNDAÇÕES  
Escala 1/25

# APARTAMENTO 12

A=20.43m<sup>2</sup>

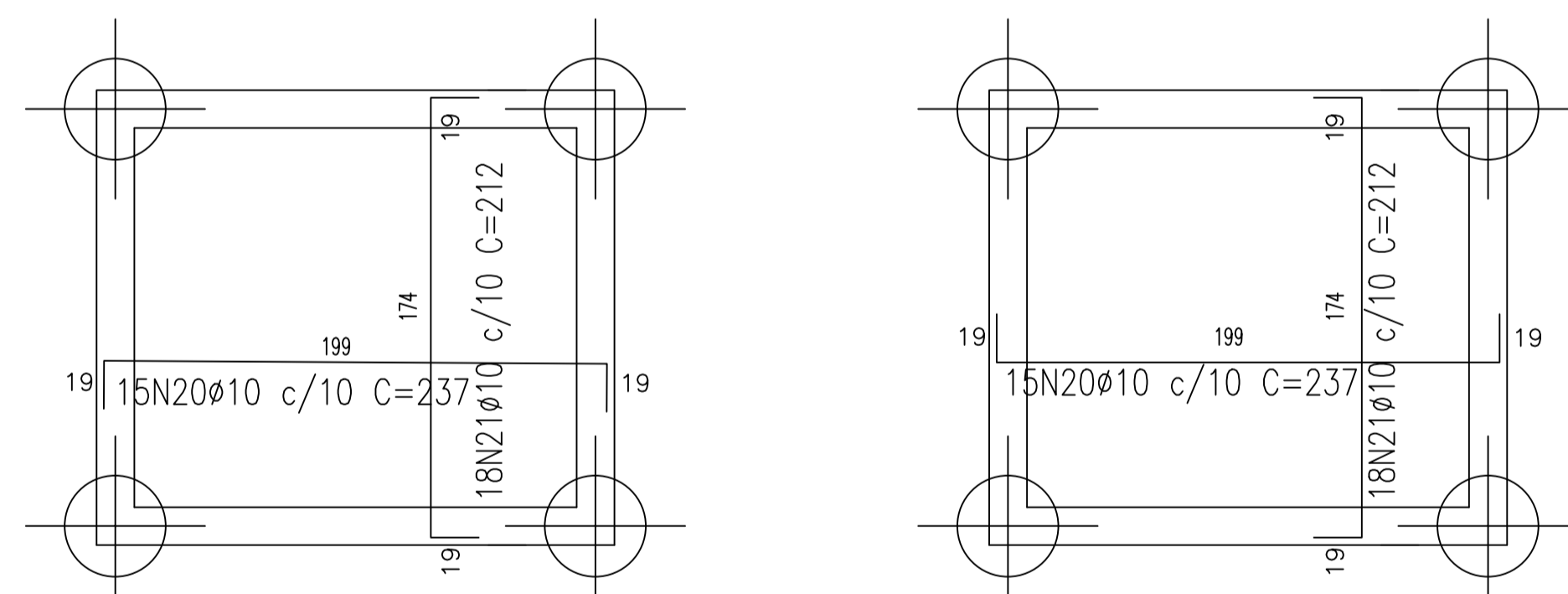
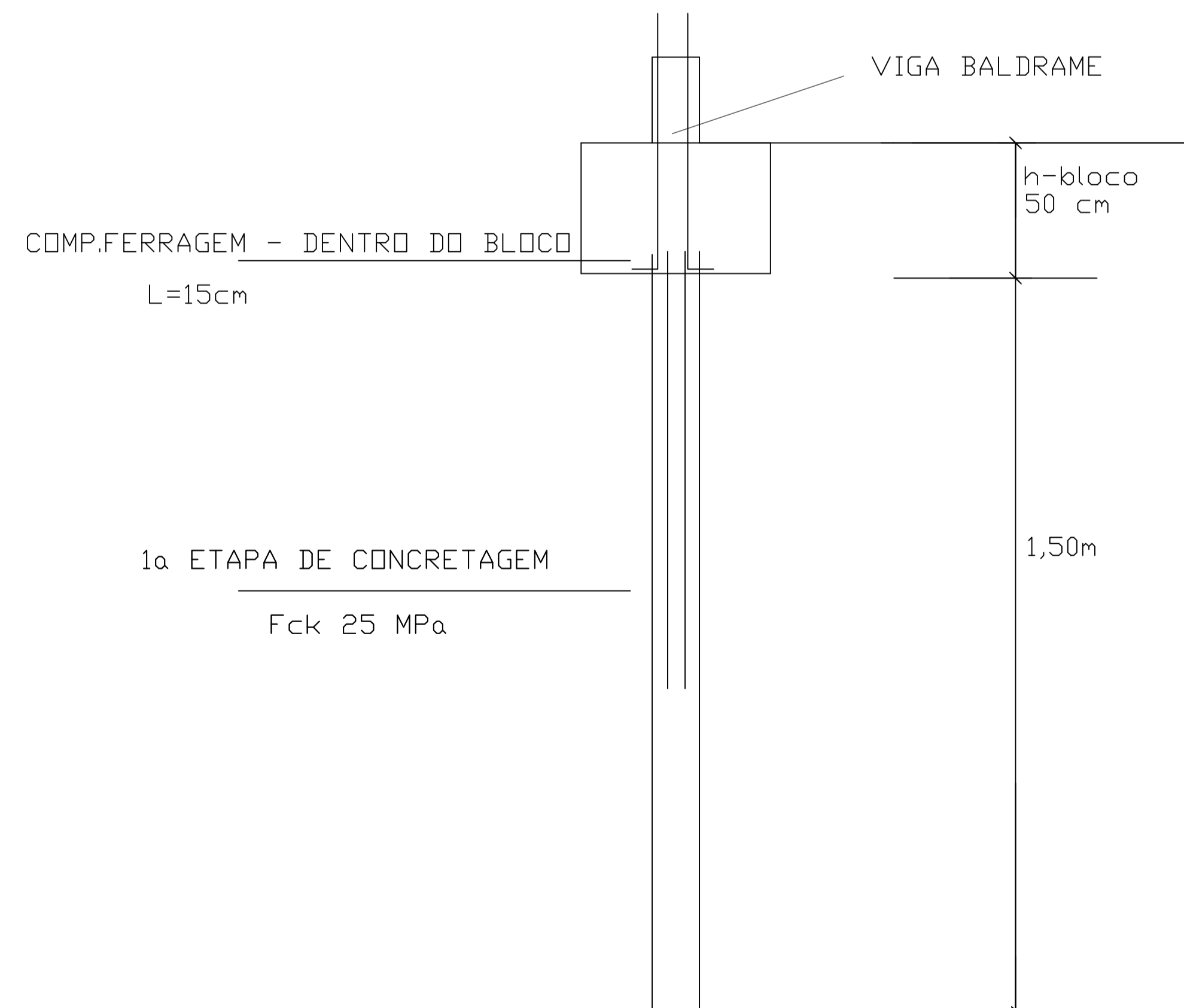


# APARTAMENTO 11

A=20.43m<sup>2</sup>

FÔRMAS - BLOCOS/BALDRAMES/LAJE DO FUNDO DO POÇO DO ELEVADOR  
Escala 1/25

ELEVAÇÃO/DET.TÍPICO BLOCO-ESTACA-VIGA BALDRAME



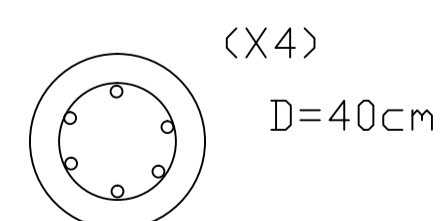
ARMAÇÃO - SUPERIOR

ARMAÇÃO - INFERIOR

LAJE DO FUNDO DO POÇO DO ELEVADOR  
Escala 1/25

## DETALHE ESTACAS

COMPRIMENTO DAS ESTACAS = 2,0m



6 N13 Ø 8 C=150



10 N1 Ø 5.0 c/15 C=110 RECOBRIMENTO = 5cm

ARMAÇÃO DAS ESTACAS  
SEM ESCALA

NOTA DESCRIÇÃO

a) TODAS AS MEDIDAS DEVERÃO SER CONFIRMADAS NA OBRA;  
b) TODA E QUALQUER DÚVIDA DEVERÁ SER ESCLARECIDA JUNTO AO SESC PANTANAL ANTES DE QUALQUER ATITUDE.

### Relação do aço

AÇO	N	DIAM	QUANT	UNIT (cm)	C.TOTAL (cm)
CA60	1	5.0	10	110	1100
CA60	2	5.0	17	242	4114
CA60	3	5.0	20	211	4220
CA60	4	5.0	15	242	3630
CA50	5	5.0	20	186	3720
CA50	6	5.0	140	72	10080
CA50	7	5.0	60	72	4320
CA50	8	5.0	60	72	4320
CA50	9	5.0	308	98	30184
CA50	10	5.0	616	24	14784
CA50	11	6.3	20	247	4940
CA50	12	6.3	20	222	4440
CA50	13	8.0	24	150	3600
CA50	14	8.0	20	188	3760
CA50	15	8.0	8	188	1504
CA50	16	8.0	20	247	4940
CA50	17	8.0	20	222	4440
CA50	18	8.0	36	217	7812
CA50	19	8.0	40	193	7720
CA50	20	10.0	30	237	7110
CA50	21	10.0	36	212	7632
CA50	22	10.0	32	642	20544
CA50	23	10.0	32	165	5280
CA50	24	10.0	8	237	1896
CA50	25	10.0	8	212	1696

### Resumo do aço

AÇO	DIAM	C.TOTAL (m)	PESO + 10 % (kg)
CA50	6.3	93,80	25,28
CA50	8.0	337,76	146,76
CA50	10.0	405,66	297,48
CA60	5.0	804,72	136,32

PESO TOTAL  
CA50 469,52  
CA60 136,32  
Vol. de concreto total (C-25 MPa) = 6,10 m<sup>3</sup>  
Área de forma total = 51,13 m<sup>2</sup>  
Concreto: fck 25 MPa, em geral

Nº REVISÃO	DATA	DESCRIÇÃO	RESPONSÁVEL

**EXECUTIVO  
LIBERADO P/ EXECUÇÃO**



TIPO DA OBRA: COMERCIAL - REFORMA			
PROPRIETÁRIO:	SERVIÇO SOCIAL DO COMÉRCIO SESC - SESC PANTANAL		
C.G.C. / C.F.F.:	33.469.164/0006-26		
LOCAL:	INSTALAÇÃO DO ELEVADOR - BLOCO 500 - HSPC		
INSCR. CADASTRAL:			
AUTOR DO PROJETO:	ENG. CIVIL - JAIR PINHEIRO TAQUES		
CREA:	11.489-D/MT		
RESP. P/ EXECUÇÃO:	ENG. CIVIL - JAIR PINHEIRO TAQUES		
CREA:	11.489-D/MT		
ESCALA INDICADAS	ASSUNTO: PROJETO ESTRUTURAL	FOLHA Nº	
DATA: ABRIL/2018	LOCAÇÃO DAS FUNDAÇÕES/BLOCOS/VIGAS	01/03	
DESENHO	LAJE DO FUNDO DO POÇO DO ELEVADOR		
	DETALHAMENTO DAS ESTACAS		

ÁREAS (m <sup>2</sup> )	% OCUPAÇÃO		COEF. APROVEIT.	Nº DE PISOS
	TÉRREO	DEMAIS PAV.		
ÁREA A SER REFORMADA 53,25 m <sup>2</sup>				