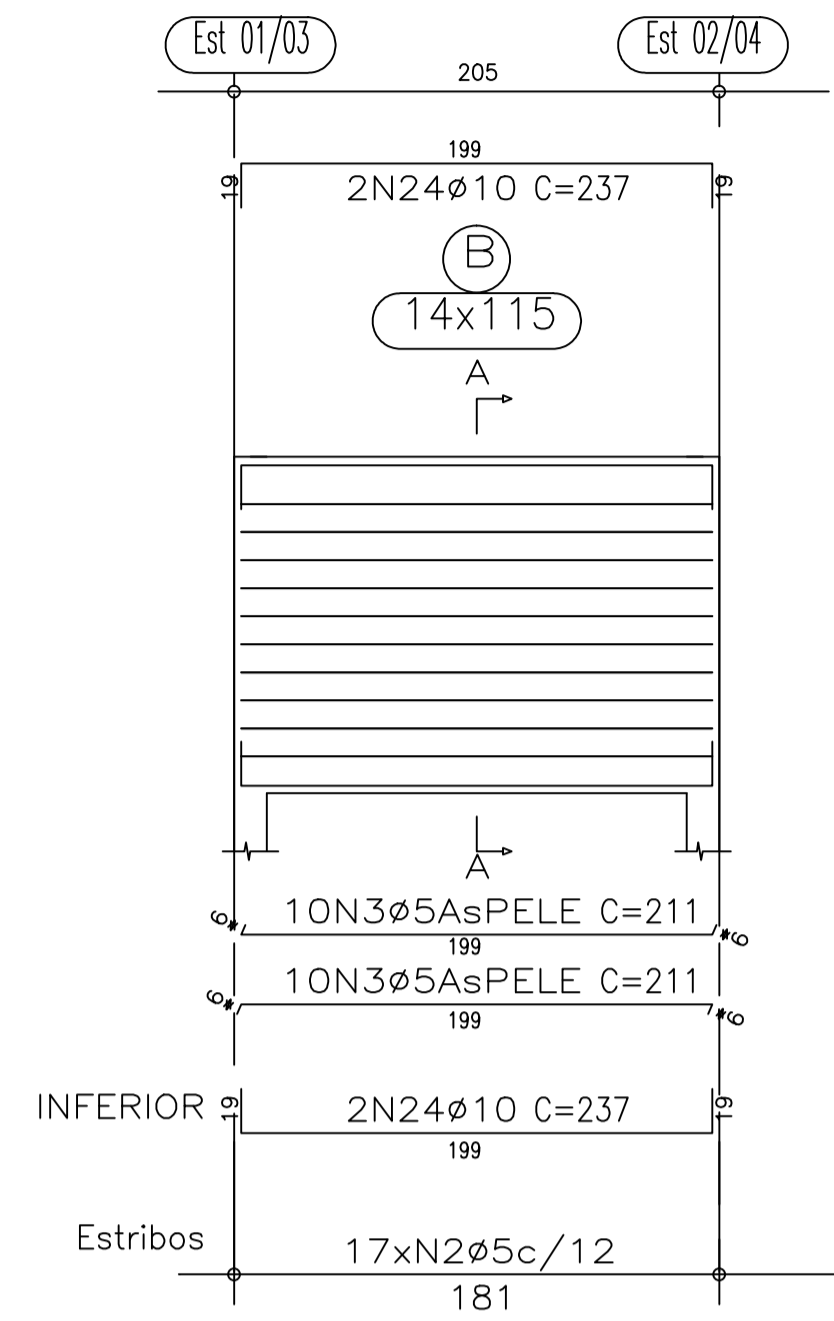
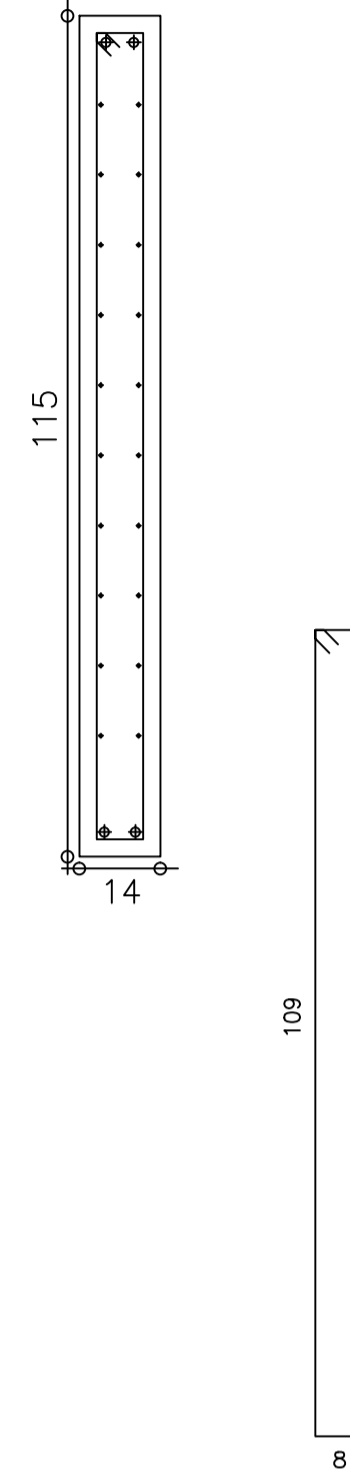


NOTA DESCRIÇÃO
 a) TODAS AS MEDIDAS DEVERÃO SER CONFIRMADAS NA OBRA;
 b) TODA E QUALQUER DÚVIDA DEVERÁ SER ESCLARECIDA JUNTO AO SESC PANTANAL ANTES DE QUALQUER ATITUDE.

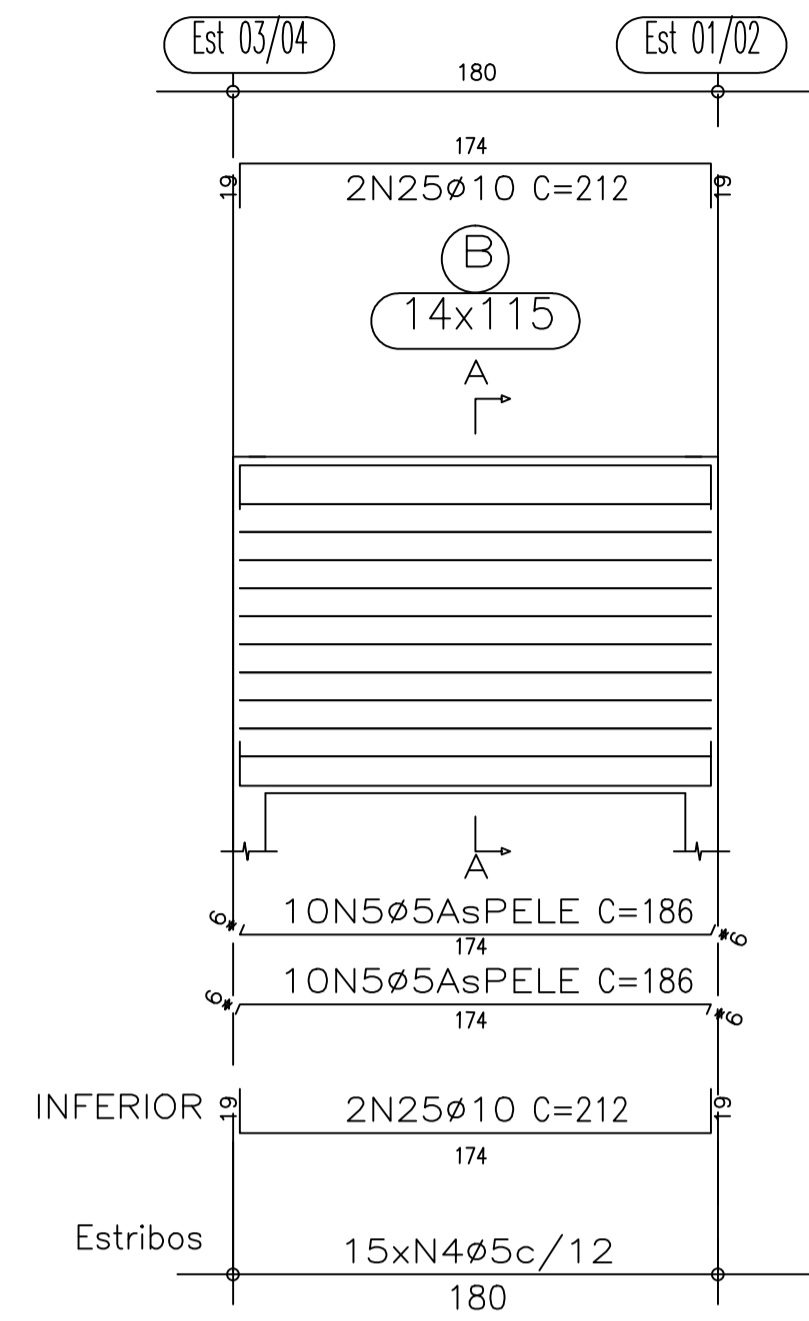
VB 1 = VB 2
 Escala 1:50



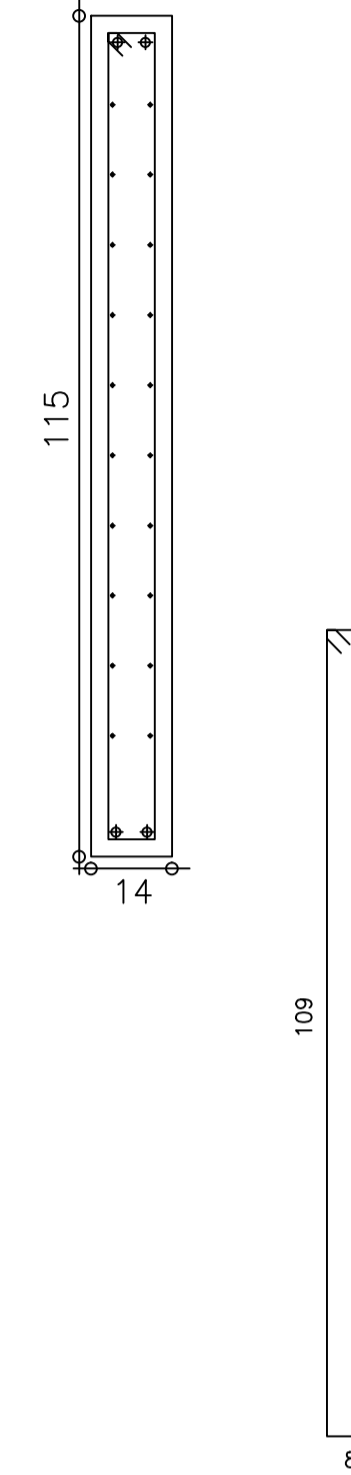
Corte B
 Escala 1:20



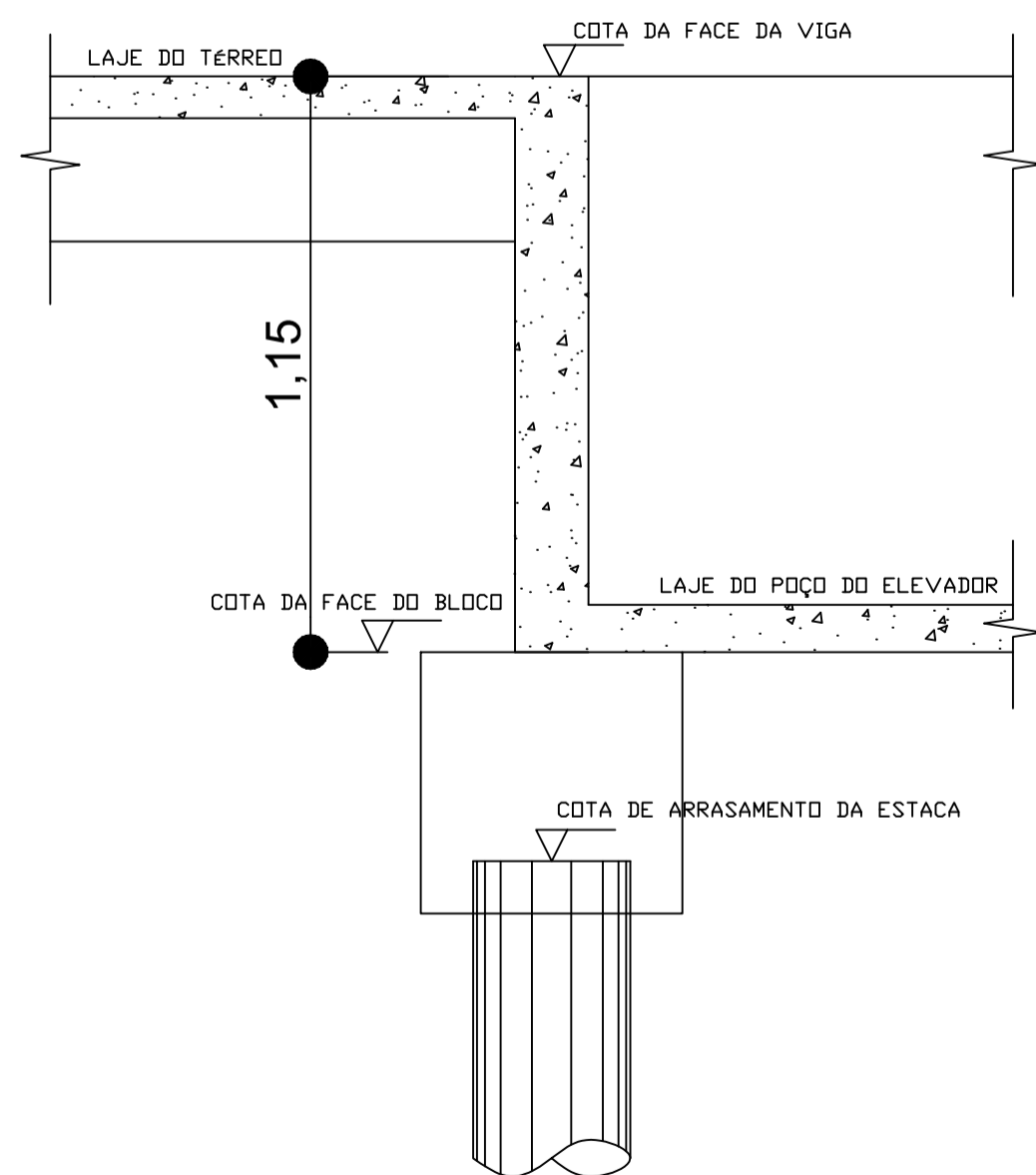
VB 3 = VB 4
 Escala 1:50



Corte B
 Escala 1:20

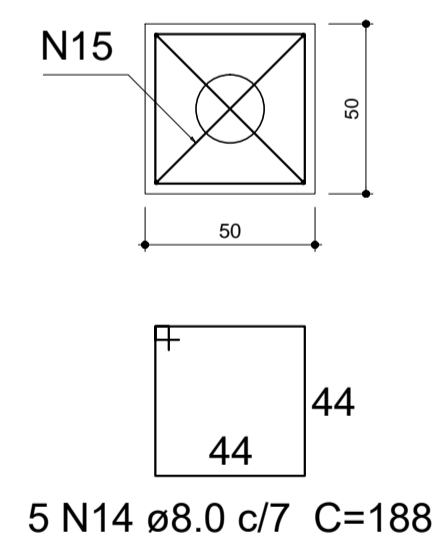


DETALHE DA POSIÇÃO DOS BLOCOS
 Est 01, Est 02, Est 03 e Est 04
 ESC 1:20

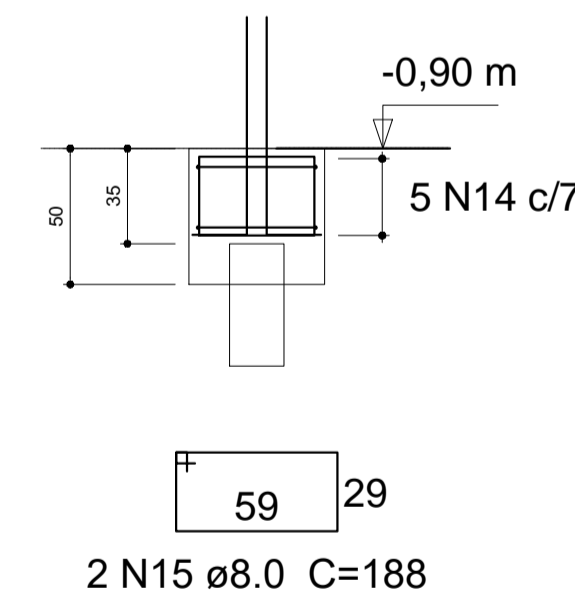


B1=B2=B3=B4

PLANTA
 ESC 1:20



CORTE
 ESC 1:25



Relação do aço

| AÇO | N | DIAM | QUANT | UNIT (cm) | C.TOTAL (cm) |
|------|----|------|-------|-----------|--------------|
| CA60 | 1 | 5.0 | 10 | 110 | 1100 |
| CA60 | 2 | 5.0 | 17 | 242 | 4114 |
| CA60 | 3 | 5.0 | 20 | 211 | 4220 |
| CA60 | 4 | 5.0 | 15 | 242 | 3630 |
| CA50 | 5 | 5.0 | 20 | 186 | 3720 |
| CA50 | 6 | 5.0 | 140 | 72 | 10080 |
| CA50 | 7 | 5.0 | 60 | 72 | 4320 |
| CA50 | 8 | 5.0 | 60 | 72 | 4320 |
| CA50 | 9 | 5.0 | 308 | 98 | 30184 |
| CA50 | 10 | 5.0 | 616 | 24 | 14784 |
| CA50 | 11 | 6.3 | 20 | 247 | 4940 |
| CA50 | 12 | 6.3 | 20 | 222 | 4440 |
| CA50 | 13 | 8.0 | 24 | 150 | 3600 |
| CA50 | 14 | 8.0 | 20 | 188 | 3760 |
| CA50 | 15 | 8.0 | 8 | 188 | 1504 |
| CA50 | 16 | 8.0 | 20 | 247 | 4940 |
| CA50 | 17 | 8.0 | 20 | 222 | 4440 |
| CA50 | 18 | 8.0 | 36 | 217 | 7812 |
| CA50 | 19 | 8.0 | 40 | 193 | 7720 |
| CA50 | 20 | 10.0 | 30 | 237 | 7110 |
| CA50 | 21 | 10.0 | 36 | 212 | 7632 |
| CA50 | 22 | 10.0 | 32 | 642 | 20544 |
| CA50 | 23 | 10.0 | 32 | 165 | 5280 |
| CA50 | 24 | 10.0 | 8 | 237 | 1896 |
| CA50 | 25 | 10.0 | 8 | 212 | 1696 |

Resumo do aço

| AÇO | DIAM | C.TOTAL (m) | PESO + 10 % (kg) |
|-------------------|--------|-------------|------------------|
| CA50 | 6.3 | 93,80 | 25,28 |
| CA50 | 8.0 | 337,76 | 146,76 |
| CA50 | 10.0 | 405,66 | 297,48 |
| CA60 | 5.0 | 804,72 | 136,32 |
| PESO TOTAL | | | |
| CA50 | 469,52 | | |
| CA60 | 136,32 | | |

Vol. de concreto total (C-25 MPa) = 6,10 m³
 Área de forma total = 51,13 m²
 Concreto: fck 25 MPa, em geral

| Nº REVISÃO | DATA | DESCRIÇÃO | RESPONSÁVEL |
|------------|------|-----------|-------------|
| | | | |
| | | | |

**EXECUTIVO
 LIBERADO P/ EXECUÇÃO**



| | | |
|-----------------------------------|--|--------------------------|
| TIPO DA OBRA: COMERCIAL - REFORMA | | FOLHA Nº 02/03 |
| PROPRIETÁRIO: C.G.C. / C.P.F.: | SERVIÇO SOCIAL DO COMÉRCIO SESC - SESC PANTANAL 33.469.164/0006-26 | |
| LOCAL: INSCR. CADASTRAL: | INSTALAÇÃO DO ELEVADOR - BLOCO 500 - HSPC | |
| AUTOR DO PROJETO: CREA: | ENG. CIVIL - JAIR PINHEIRO TAQUES 11.489-D/MT | |
| RESP. P/ EXECUÇÃO: CREA: | ENG. CIVIL - JAIR PINHEIRO TAQUES 11.489-D/MT | |
| ESCALA INDICADAS | ASSUNTO: PROJETO ESTRUTURAL DETALHAMENTO DAS VIGAS BALDRAMES DETALHAMENTO DOS BLOCOS | |
| DATA | ABRIL / 2018 | |
| DESENHO | | |

| ÁREAS (m²) | ESTATÍSTICA | | COEF. APROVEIT. | Nº DE PISOS |
|-------------------------------|-------------|--------|-----------------|-------------|
| | % OCUPAÇÃO | TÉRREO | | |
| ÁREA A SER REFORMADA 53,25 m² | | | | |