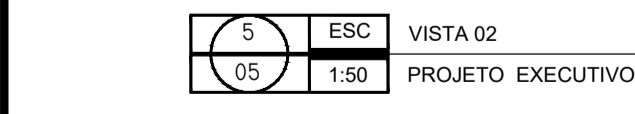
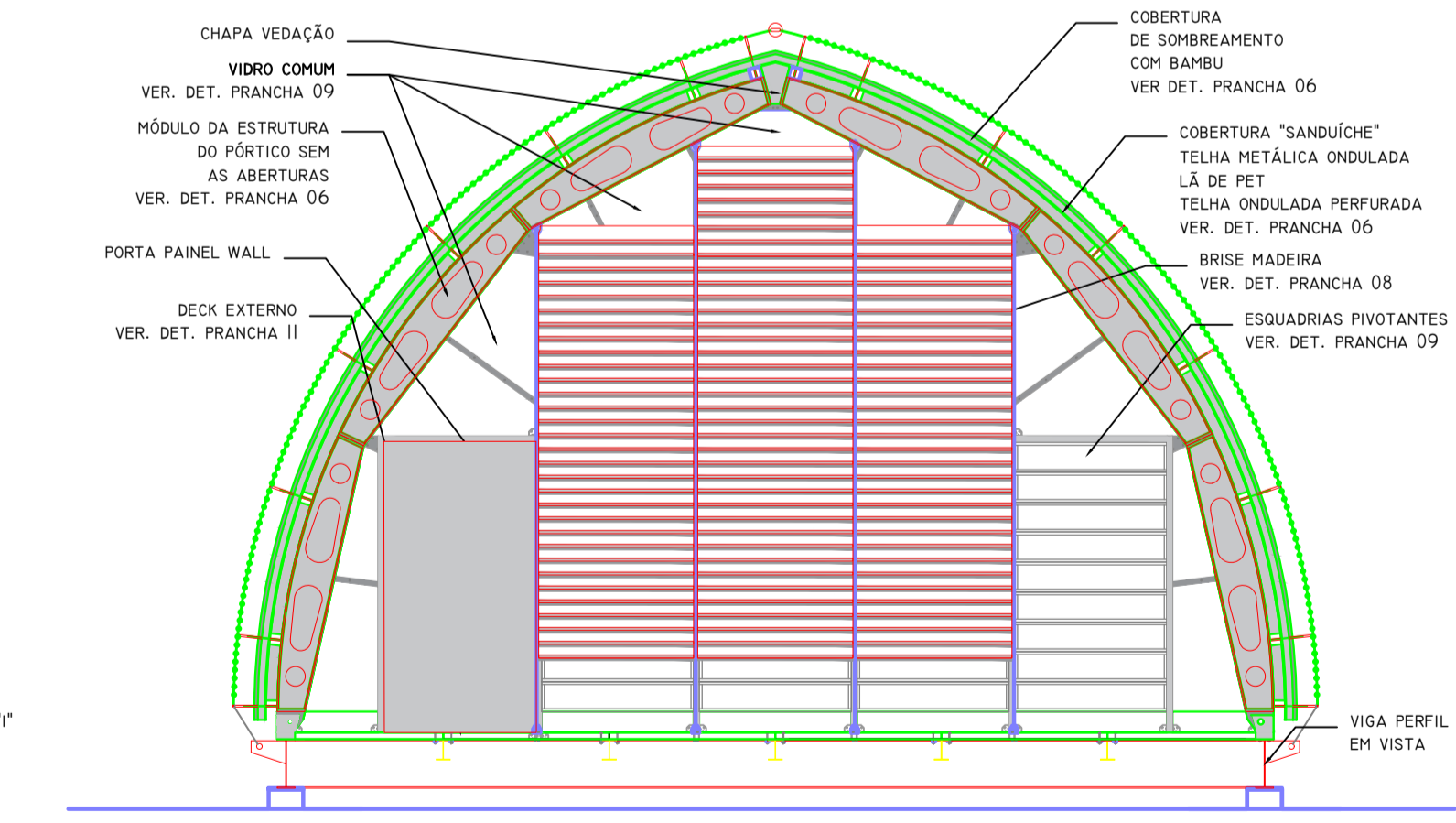
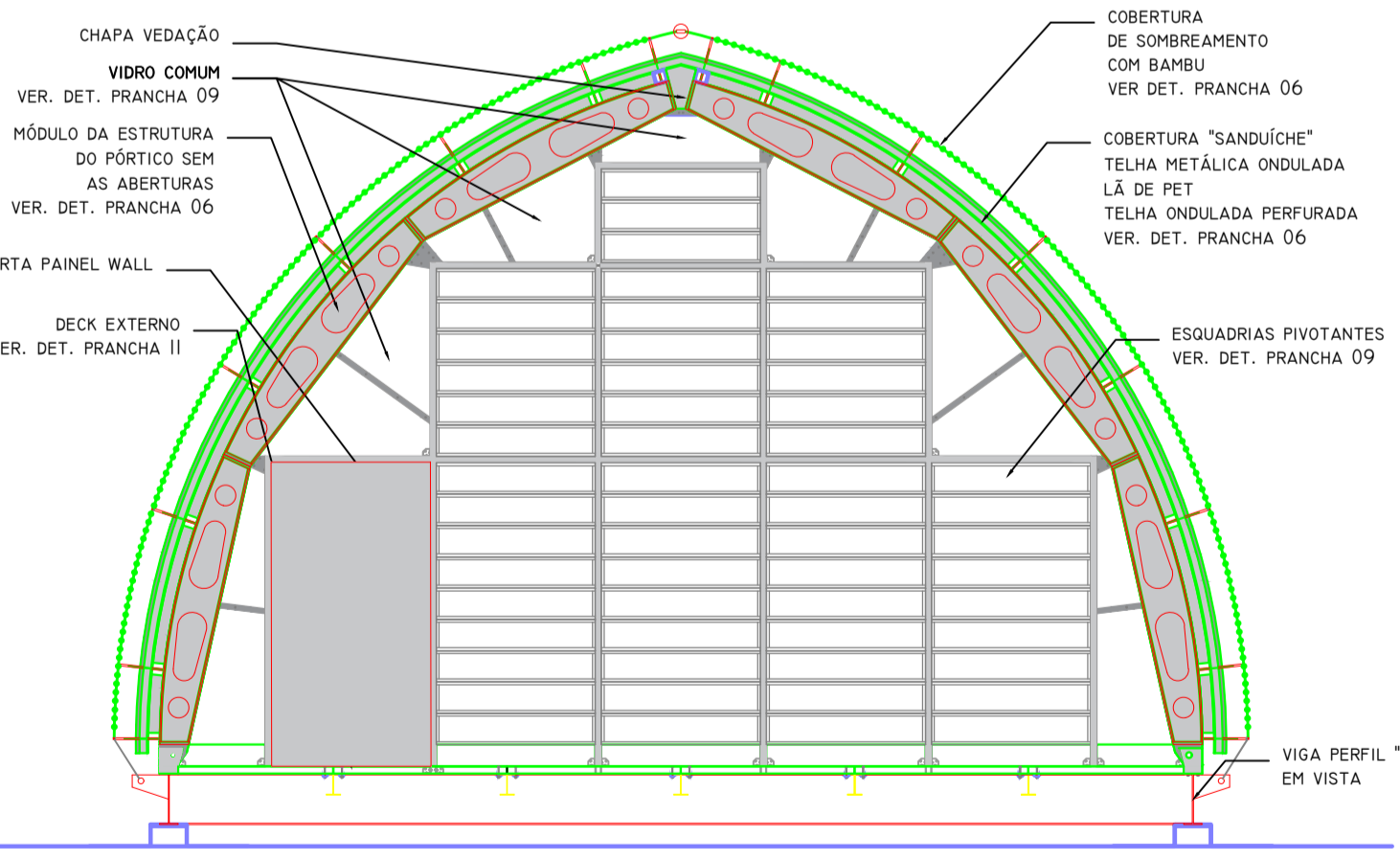
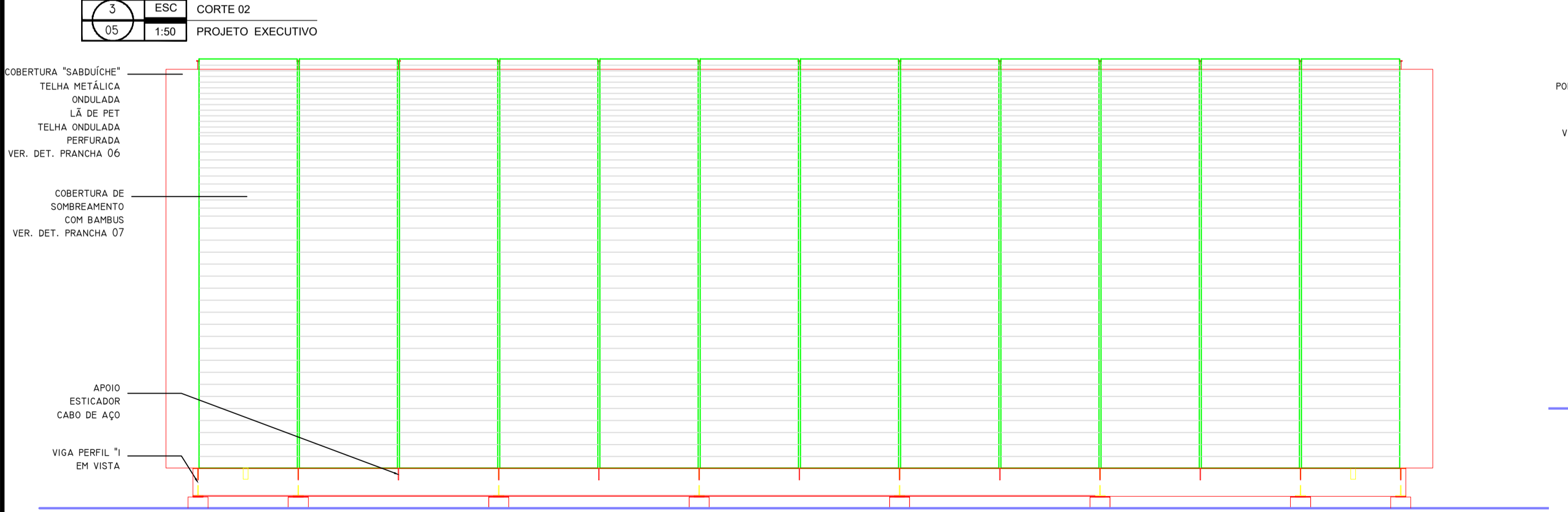
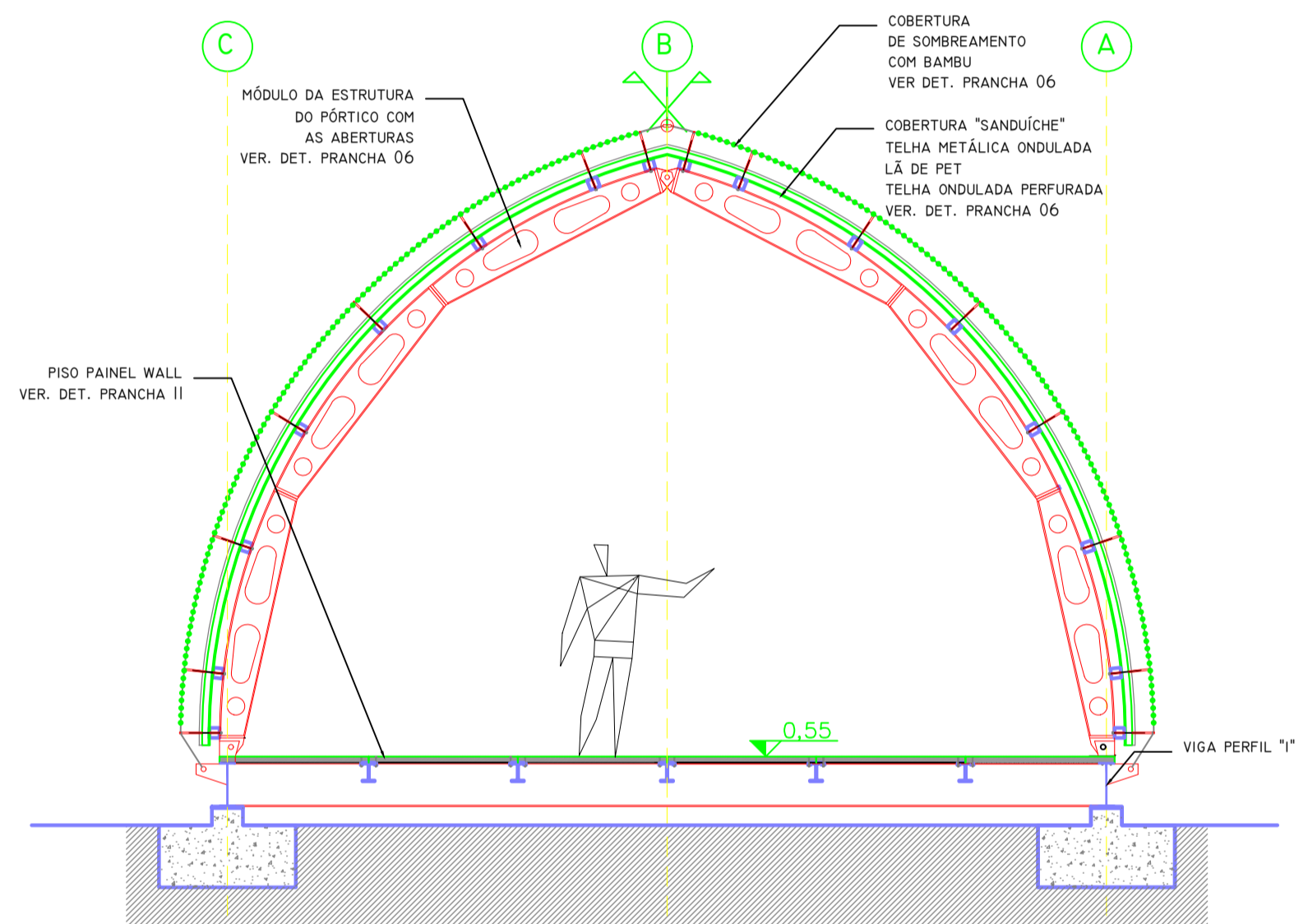
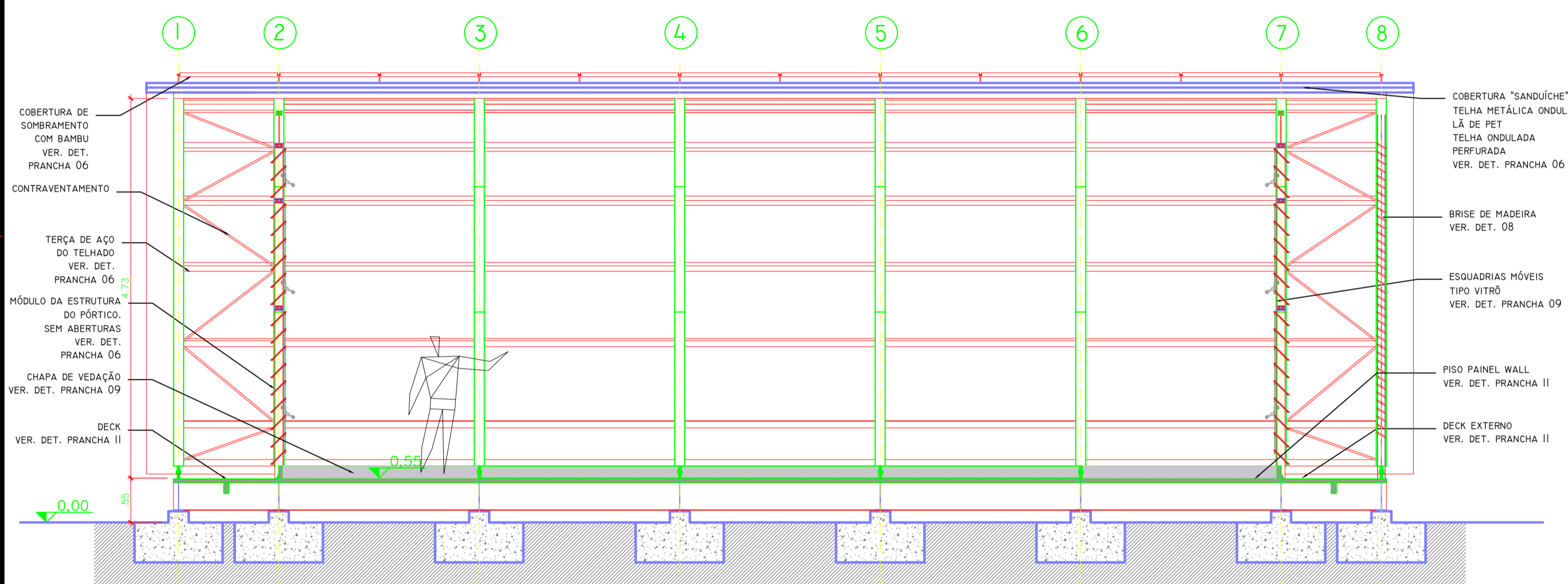
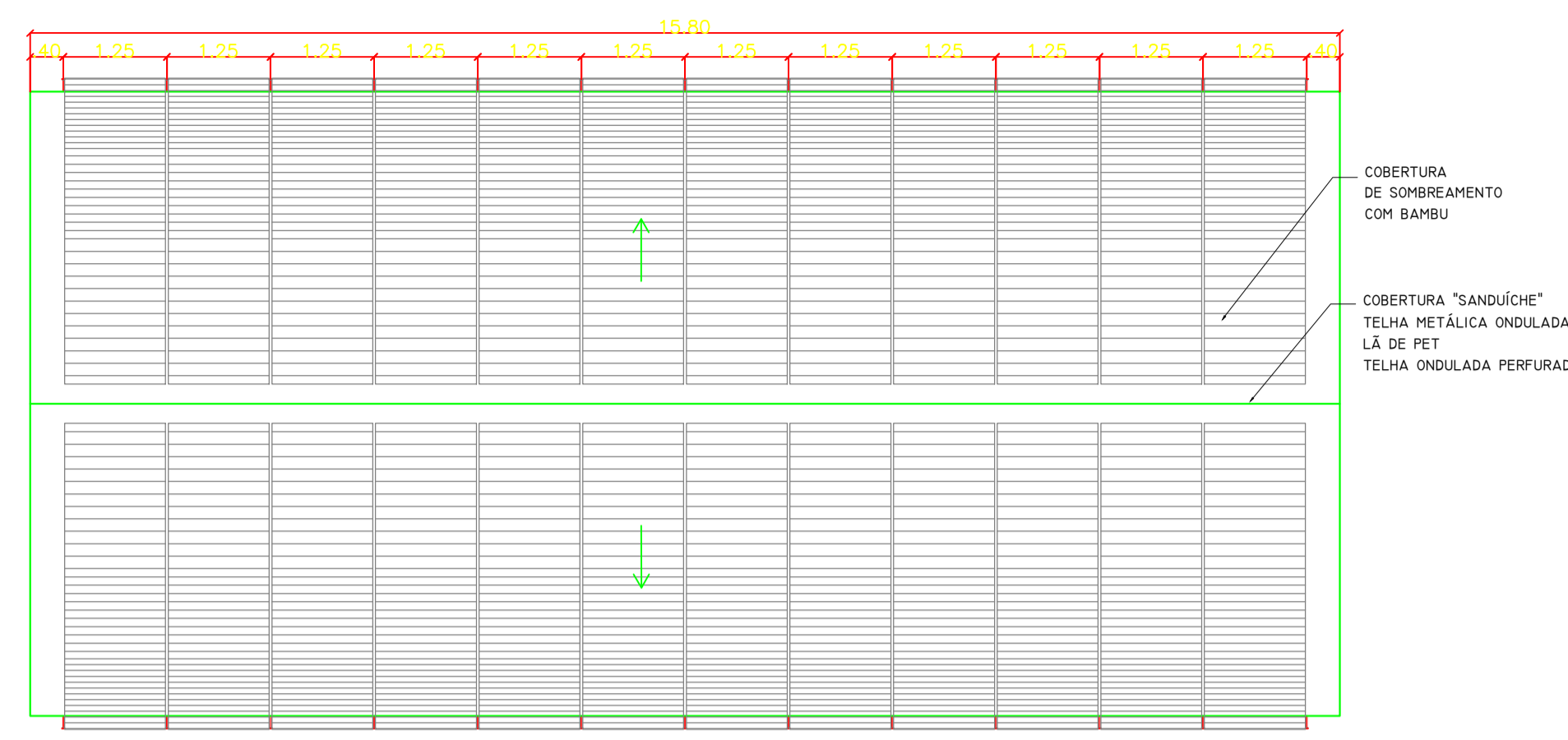
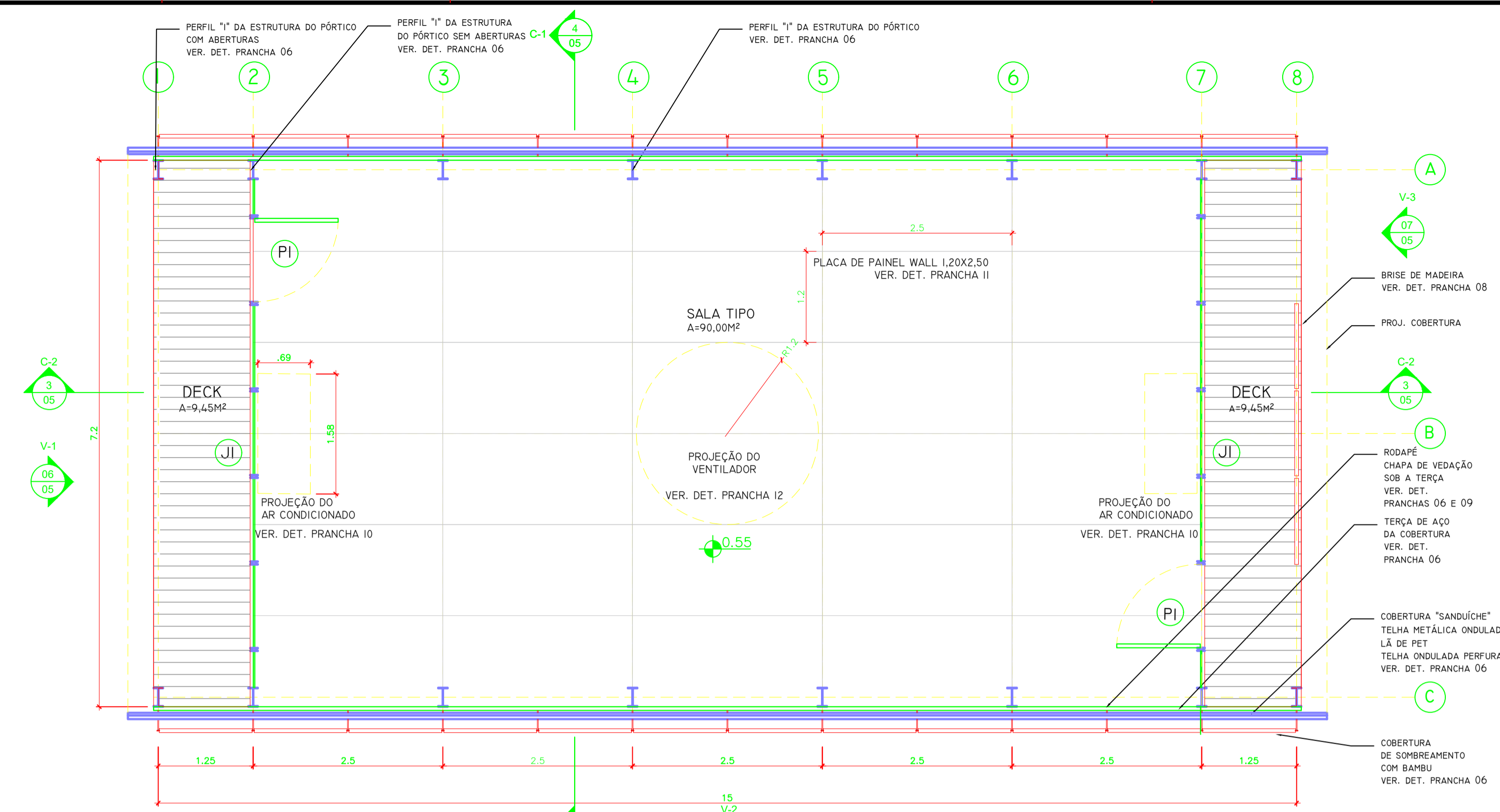


COD.	TIPO	H	L	P	MATERIAL
PI	GIRO / I FOLHA	2,10	1,10	-	PAINEL WALL
JL	VER. DETALHE NAS FRANCHAS 09 E 10	-	-	-	-

- TODAS AS PORTAS EM PAINEL WALL SERÃO FEITAS DA PLACA DE 40MM RECORTADA OU PEDIDA SOB MEDIDA. PARA CADA PORTA, HAVERÃO TRÊS DOBRADIÇAS, UM FLUXADOR DE 40CM DE FERRO DOCE E UM TRINCO ROLETE PARA PORTAS PIVOTANTES EXTERNAS.
- NOS PAINÉIS CORTADOS NA OBRA HAVERÁ A APLICAÇÃO DE SELANTE (HIDROFUGANTE - DUAS DEMÃOIS) PARA PROTEÇÃO DO TOPO EXPOSTO. EXISTINDO IMPERFEIÇÕES, APLICAR MASSA. ORIENTAÇÕES DO FABRICANTE.



- NOTAS:
- ESTE DESENHO SE APLICA A TODAS AS EDIFICAÇÕES DA ESCOLA, COM EXCESSÃO DA COZINHA/REFEITÓRIO E DO RECINTO MULTIUSO, QUE TERÃO ESTRUTURA E CARACTERÍSTICAS DIFERENTES E SERÃO DETALHADOS A PARTE.
  - EM CASO DE DÚVIDA, CONFERIR A IMPLANTAÇÃO / LOCAÇÃO (FRANCHAS 02 E 03) E OS LAYOUTS (FRANCHAS 15 E 16), BEM COMO O PROJETO ESTRUTURAL.
  - OS OÍXOS ESTRUTURAIS 2 E 7 DE TODAS AS EDIFICAÇÕES QUE POSSUEM AR CONDICIONADO SERÃO MONTADOS COM MÓDULOS SEM ABERTURAS.

**JACOBS GUIMAR**

TÍTULO: ADEQUAÇÃO PARA IMPLANTAÇÃO DA FASE 01

DESENHADO POR: WESLEY MAGIO VIEIRA

APROVADO POR: EDUARDO LUZ

REVISÃO: 00

DATA: 30/07/2018

STATUS: PROJETO EXECUTIVO

**Sesc Pantanal**

PROJETO: ESCOLA SESC PANTANAL - POCONÉ MT - FASE 01

OBJETO: EDIFICAÇÃO TIPO - PLANTA BAIXA, CORTES, ELEVACIONES, COBERTURA, QUADRO DE ESQUADRIAS.

AUTOR DO PROJETO: JOSÉ AFONSO BOTURA PORTOCARRERO - ARQUITETO / CAU A2695 - 6

DESENHO: JONAS NUNES REBELLO

ESCALA: IND. AI

FORMATO: 27/06/2018

ARQUIVO: CAP-3.DES-2.30-CAR-USE-032\_REV00.DWG

CODIFICAÇÃO DOCUMENTO TÉCNICO: CAP-3.DES-2.30-CAR-USE-005\_REV05

05/26