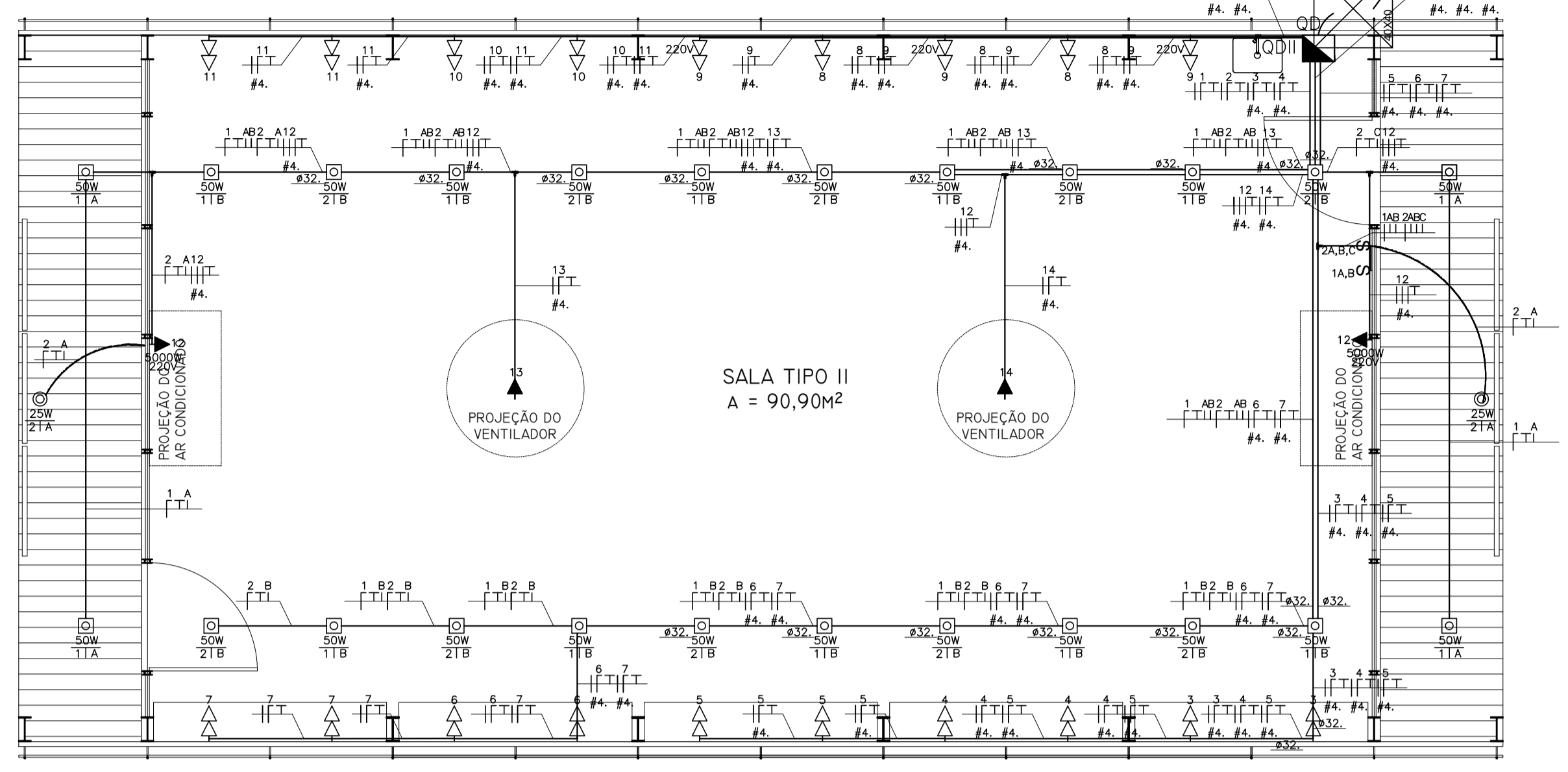
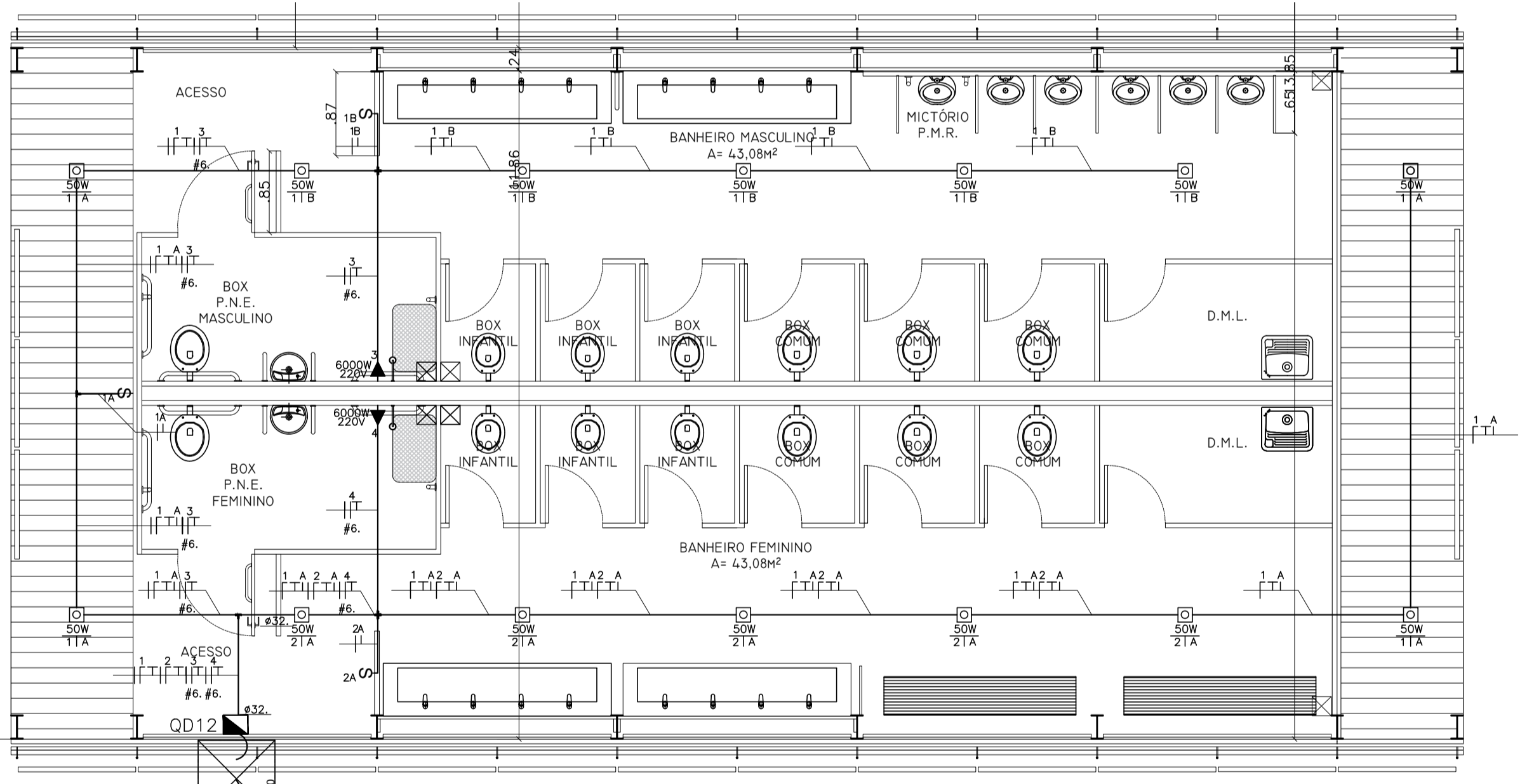


SALA TIPO I  
ESC. 1/50



SALA TIPO II  
ADMINISTRAÇÃO, BIBLIOTECA, SALA DOS PROFESSORES  
ESC. 1/50



BANHEIROS  
ESC. 1/50

DEM DO QGD

DEM DO QGD

DEM DO QGD

LEGENDA	
	LUMINÁRIA DE LED EMBUTIDA NO PISO
	LUMINÁRIA DE LÂMPADAS DE LED FIXADAS NA TERÇA DA COBERTURA
	LUMINÁRIA DE LÂMPADAS DE LED FIXADAS NO POSTE
	POSTE DE ILUMINAÇÃO
	HOLÓFOTES ÁRVORES
	TOMADA NO PISO
	TOMADA A 0,30M DO PISO
	TOMADA A 1,20M DO PISO
	TOMADA A 2,10M (OU MAIS) DO PISO
	TOMADA DE LÓGICA
	INTERRUPTOR A 1,20 M DO PISO
	TOMADAS EXTERNAS
	CAIXAS DE SOM FIXADAS NA TERÇA DA COBERTURA
	CAIXAS DE PASSAGEM FIXADAS NO PISO
	CIRCUITO (NA SEQUÊNCIA: FASE, NEUTRO, PROTEÇÃO, RETORNO)
	QUADRO DE DISTRIBUIÇÃO, FORÇA E LUZ
	ELETRODUTO EM PVC FLEXÍVEL ANTICÂMERA - PELO PISO
	ELETRODUTO EM PVC FLEXÍVEL ANTICÂMERA - PELO TETO
NOTAS	
CONDUTORES QUANDO NÃO COTADOS SERÃO DE 2,5mm².	
ELETRODUTOS QUANDO NÃO COTADOS SERÃO #3/4" E QUANDO ENTERRADOS SERÃO #1".	
CONSULTAR OBRIGATORIAMENTE O QUADRO DE CARGAS NO LANÇAMENTO DA FIAÇÃO.	
OS BARRAMENTOS DE NEUTRO E PROTEÇÃO DEVERÃO SER APROPRIADOS PARA A CARGA INSTALADA.	
A SOBRA DE FIAÇÃO EM PONTOS DE TETO DEVERÁ SER DE 10cm, CONSIDERANDO QUE A CAIXA DE TETO ENCONTRA-SE EXATAMENTE SOBRE O PONTO DE ILUMINAÇÃO.	
AS SEGUINTE CORES DEVERÃO SER UTILIZADAS NA ISOLAÇÃO DOS CONDUTORES: NEUTRO - AZUL; FASE - VERMELHO, BRANCO, MARROM; PROTEÇÃO - VERDE/AMARELO; RETORNO - PRETO.	
CONDUTORES DE SEÇÃO DE 6mm² OU MAIS, PODERÃO SER COM ISOLAÇÃO PRETA, MARCADOS COM FITA COLORIDA.	
TODOS OS QUADROS DEVERÃO SER LIGADOS AO ATERRAMENTO PRINCIPAL, OU DEVE SER ATERADO A UMA HASTE DE COBRE TIPO COOPERNELO DE 2,40x40".	
SUGESTÕES DE MARCAS PARA INSTALAÇÕES ELÉTRICAS:	
I - USAR PREFERENCIALMENTE LÂMPADAS DA MARCA OSRAM, PHILIPS OU SIMILAR.	
II - USAR TOMADAS E ACABAMENTOS DA MARCA SIEMENS, PLANPLUS, IREL OU SIMILAR.	
III - USAR FIAÇÃO DA MARCA PIRELLI, CORTEC, CABELAUTO OU SIMILAR.	
IV - USAR ELETRODUTOS DA MARCA TIGRE, KANAFLEX OU SIMILAR.	

**JACOBS GUIMAR**

TÍTULO:  
ADEQUAÇÃO PARA IMPLANTAÇÃO DA FASE 01

DESENHADO POR:  
WESLEY MAGIO VIEIRA

APROVADO POR:  
EDUARDO LUZ

REVISÃO: 00 DATA: 30/07/2018 STATUS: PROJETO EXECUTIVO

**Sesc PANTANAL**

PROJETO: ESCOLA SESC PANTANAL - POCONÉ MT - FASE 01

OBJETO: PROJETO DE INSTALAÇÕES ELÉTRICAS - SALAS

AUTORES DO PROJETO: BISMARCK CASTILLO CARVALHO - ENGENHEIRO ELETRICISTA CREA - SC 250921302-4  
RONIELY GONÇAVES SANTANA - ENGENHEIRA ELETRICISTA CREA - MT 039848  
RODOLFO QUADROS - ENGENHEIRO ELETRICISTA CREA - MT 027979

ESCALA: INDIC. AI DATA: 27/06/2018 ARQUIVO: CAP-3.DES-2.30-CEL-USE-004\_REV00.DWG

CODIFICAÇÃO DOCUMENTO TÉCNICO: CAP-3.DES-2.30-CEL-USE-001\_REV03 01/03