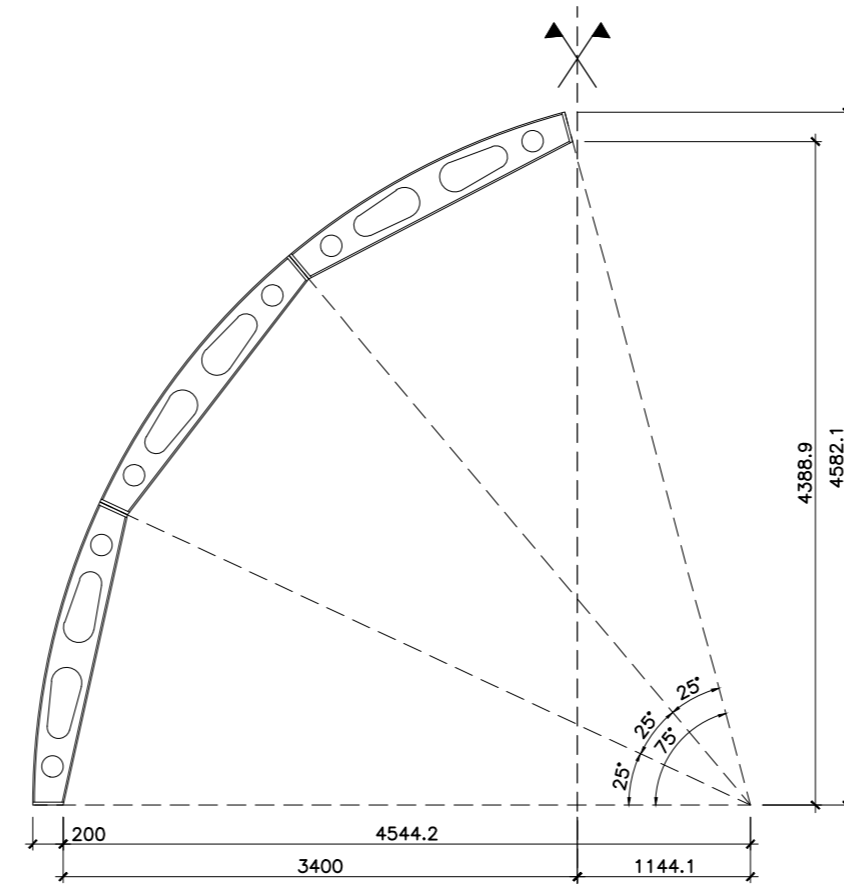
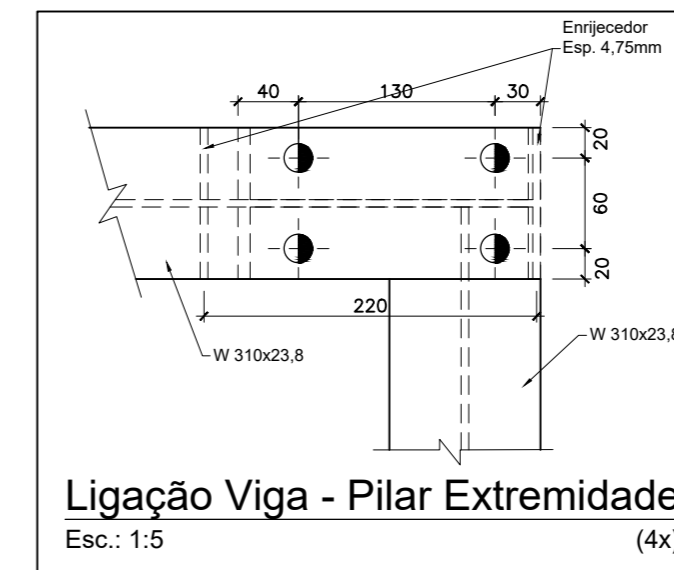


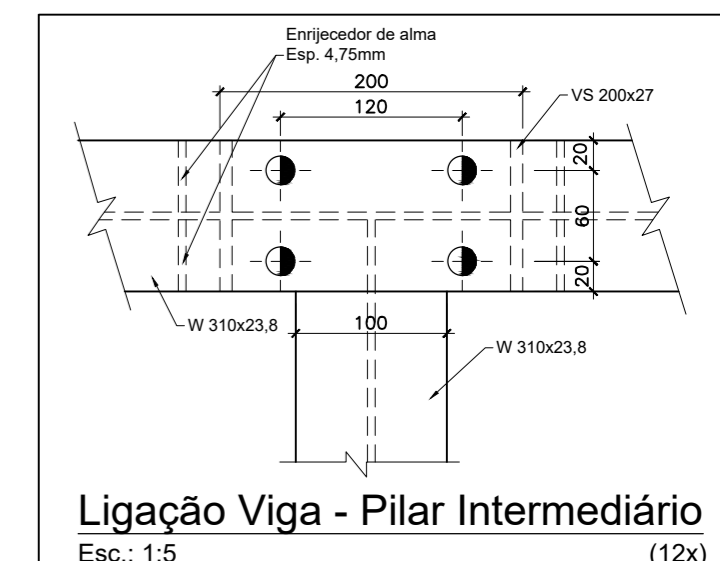
**Corte Transversal**  
Esc.: 1:50



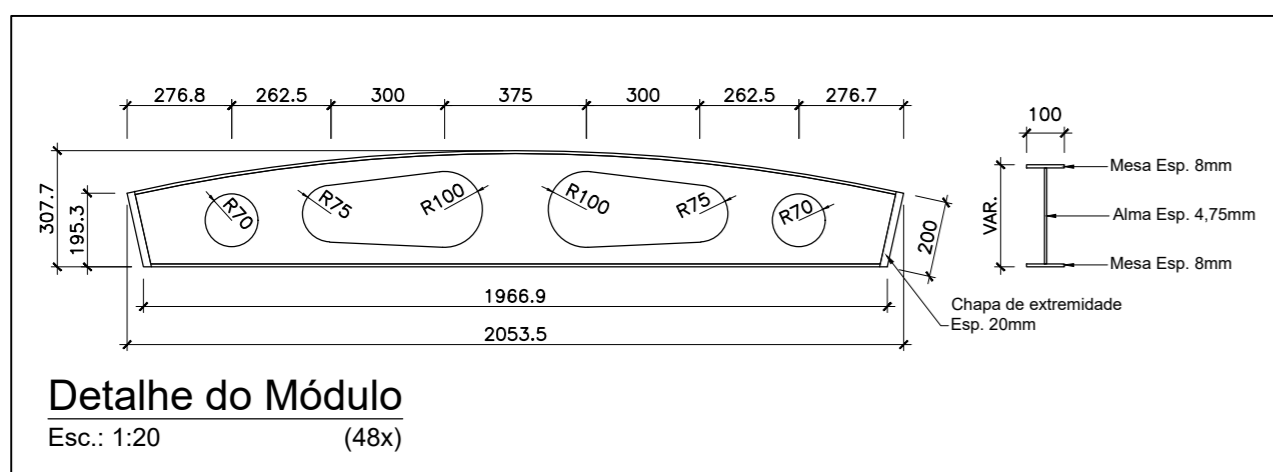
**Detalhe de montagem dos módulos do arco.**  
Esc.: 1:50



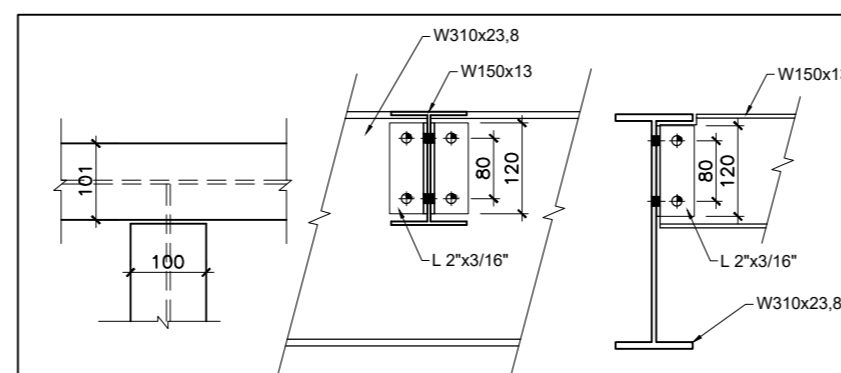
**Ligação Viga - Pilar Extremidade**  
Esc.: 1:5 (4x)



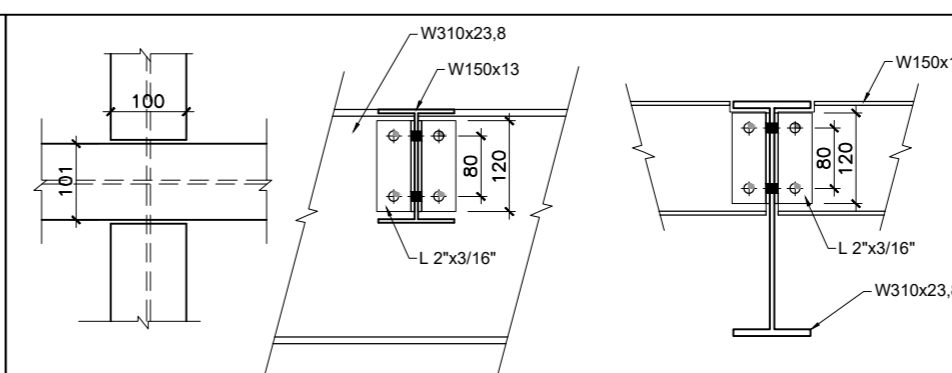
**Ligação Viga - Pilar Intermediário**  
Esc.: 1:5 (12x)



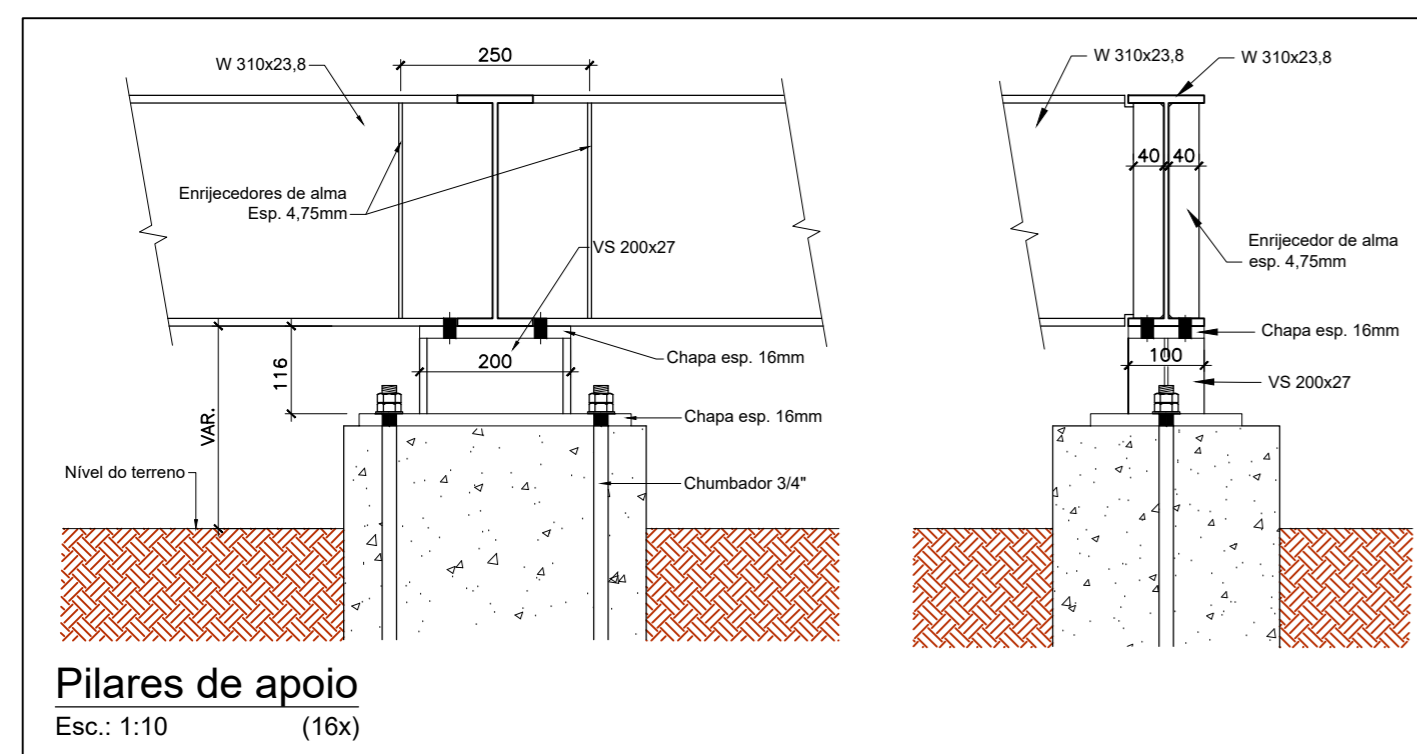
**Detalhe do Módulo**  
Esc.: 1:20 (48x)



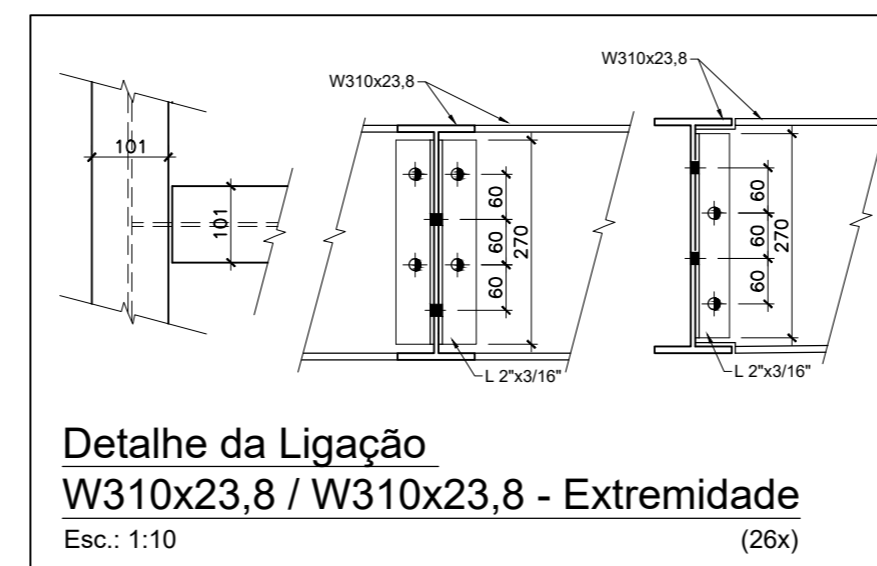
**Detalhe da Ligação**  
**W310x23,8 / W150x13 - Extremidade**  
Esc.: 1:10 (10x)



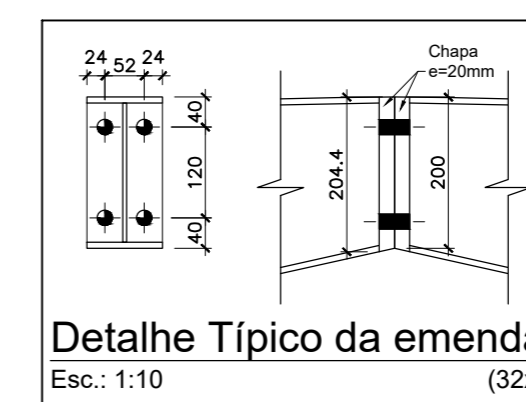
**Detalhe da Ligação**  
**W310x23,8 / W150x13 - Intermediário**  
Esc.: 1:10 (49x)



**Pilares de apoio**  
Esc.: 1:10 (16x)



**Detalhe da Ligação**  
**W310x23,8 / W310x23,8 - Extremidade**  
Esc.: 1:10 (26x)



**Detalhe Típico da emenda**  
Esc.: 1:10 (32x)

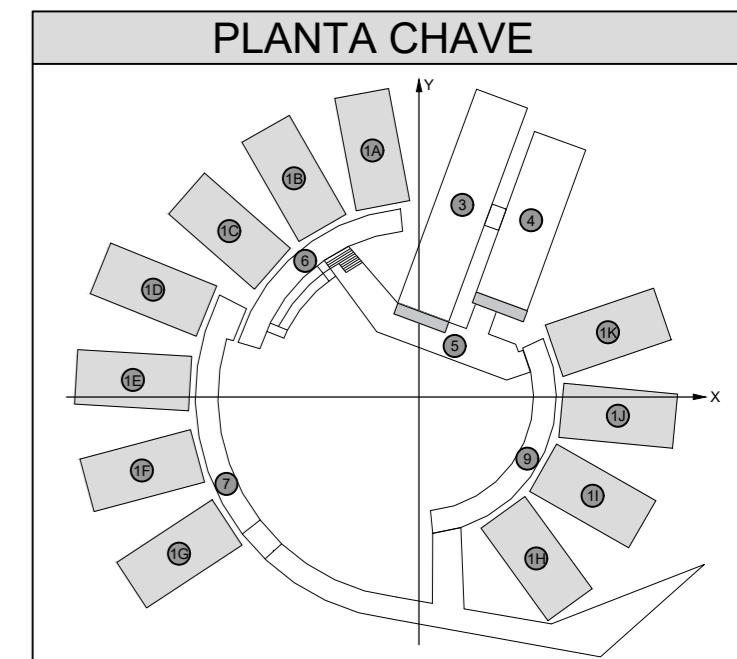


Tabela de Perfis				Parafusos		
Perfil	d	b <sub>f</sub>	t <sub>f</sub>	t <sub>w</sub>	Símbolo	Diâmetro
W 150x13	148	100	4,9	4,3		3/8" (Ø10mm)
W 200x15	200	100	5,2	4,3		1/2" (Ø12,5mm)
W 310x23,8	305	101	6,7	5,6		5/8" (Ø16mm)
VS 200x27	200	100	9,5	8,0		3/4" (Ø19mm)
Dimensões em milímetros						1 1/2" (Ø38mm)

**NOTAS:**

- a) Cargas Admitidas no projeto:  
 Peso da telha: 0,12 kN/m<sup>2</sup> (12 kgf/m<sup>2</sup>);  
 Peso específico do aço: 78,5 kN/m<sup>3</sup> (7850 kg/m<sup>3</sup>)  
 Sombreamento em bambu: 0,20 kN/m<sup>2</sup> (20 kgf/m<sup>2</sup>)  
 Permanente piso: 1,00 kN/m<sup>2</sup> (100 kgf/m<sup>2</sup>)  
 Sobrecarga na cobertura: 0,25 kN/m<sup>2</sup> (25 kgf/m<sup>2</sup>)  
 Sobrecarga no piso: 3,00 kN/m<sup>2</sup> (300 kgf/m<sup>2</sup>)  
 Velocidade básica do vento: 35 m/s
- b) Ligações:  
 Conforme projeto
- c) Especificações de Aço:  
 Perfis Laminados: Aço ASTM A572 G50 (fy=345MPa; fu=450MPa)  
 Perfis soldados e Chapas: Aço ASTM A36 (fy=250MPa; fu=400MPa)  
 Barras redondas: Aço SAE 1020 (fy=240MPa; fu=400MPa)  
 Tubos: Aço SAE 1008/1010 (fy=180MPa; fu=300MPa)
- d) Sugestão de Pintura:  
 A pintura deve ser aplicada em superfície limpa e isenta de óleos;  
 Pintura fundo - Primer em duas demãos de 50 µm;  
 Pintura de acabamento - Esmalte em duas demãos de 40 µm;  
 Espessura total da camada de pintura: 180 µm.
- e) As cotas prevalecem sobre os desenhos.

**JACOBS GUIMAR**

TÍTULO: ADEQUAÇÃO PARA IMPLANTAÇÃO DA FASE 01

DESENHADO POR: WESLEY MAGIO VIEIRA

APROVADO POR: EDUARDO LUZ

REVISÃO: 00

STATUS: PROJETO EXECUTIVO

**Sesc Pantanal**

PROJETO: ESCOLA SESC PANTANAL - POCONÉ MT - FASE 01

OBJETO: ESTRUTURA - MÓDULO I - PLANTA E DETALHES

AUTORES DO PROJETO: MANOEL SANTINHO RODRIGUES JUNIOR CREA 1826/D  
 ALBERTO RODRIGUES DALMASO CREA 120075211-2

ESCALA: INDIC. A2

FORMATO: DATA: 27/06/2018

ARQUIVO: CAP-3.DES-2.30-CEM-USE-028\_REV00.DWG

CODIFICAÇÃO DOCUMENTO TÉCNICO: CAP-3.DES-2.30-CEM-USE-004\_REV03

04/24

Penal	Esp.	Cor
1	0,10	7
2	0,15	7
3	0,25	7
4	0,35	7
5	0,50	7
6	0,60	7
7	0,80	7
8	1,01	7
9	1,10	7
10	0,20	color
...	0,20	color