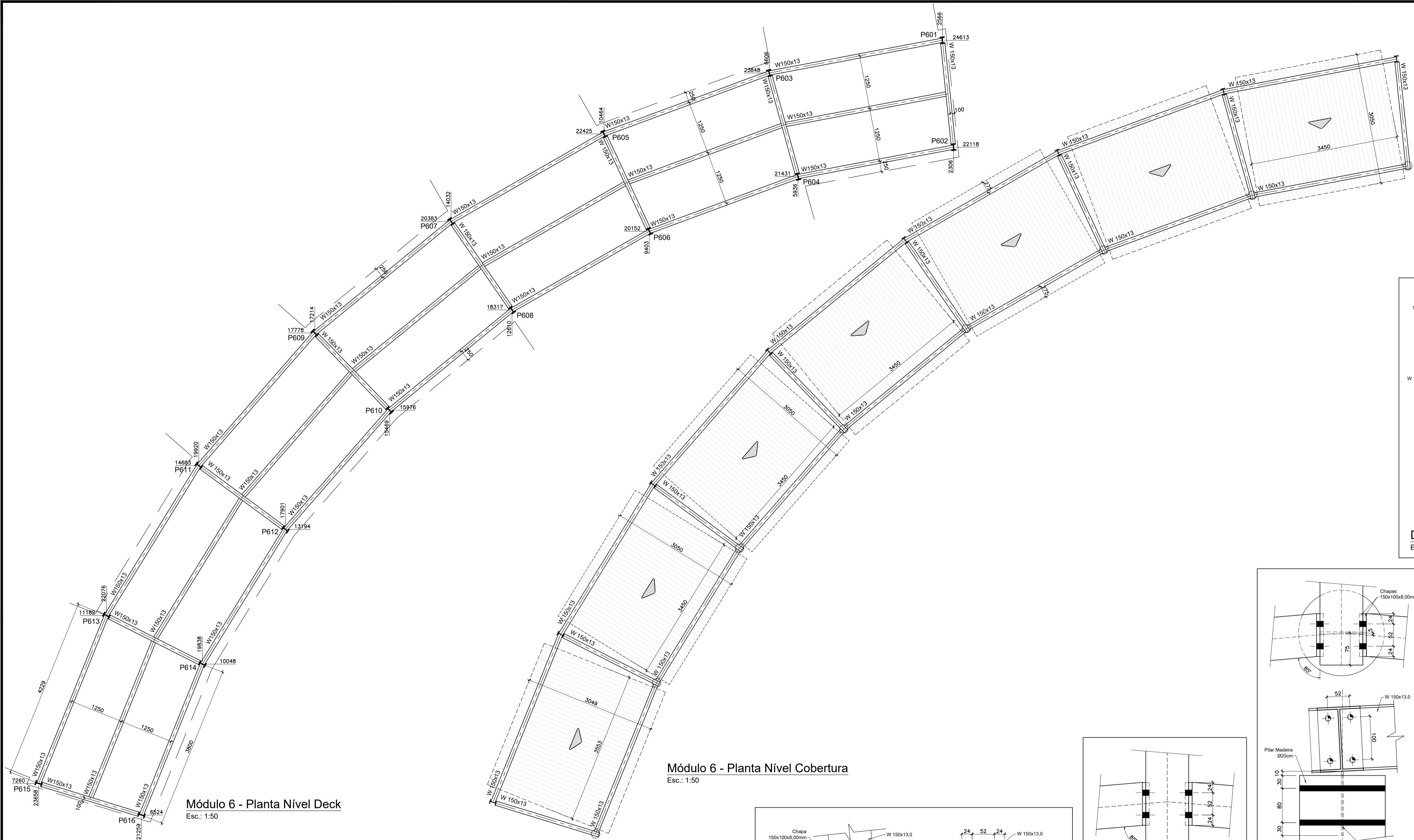


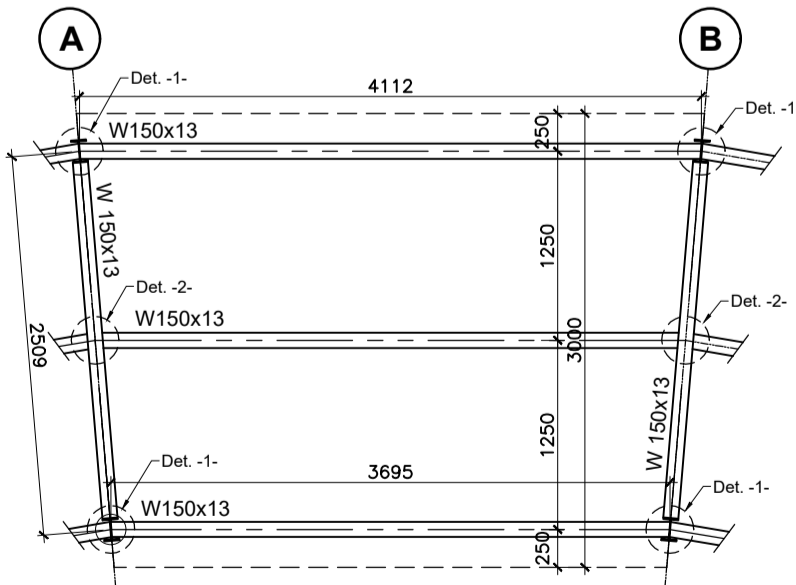
QUANTIDADES - MÓDULO 6					
Descrição	Material	Quant.	Unidade	Peso Unitário	Subtotal (kg)
W 150 x 13,0	ASTM A36	197,0	m	13,0 kg/m	2561
Chapa 4,75mm	ASTM A36	0,3	m²	37,3 kg/m²	10
Chapa 6,30mm	ASTM A36	0,1	m²	49,5 kg/m²	6
Chapa 8,00mm	ASTM A36	2,0	m²	62,8 kg/m²	126
Chapa 10mm	ASTM A36	0,1	m²	78,5 kg/m²	9
Pilar de Madeira Ø20cm	C40	18,5	m		0
TOTAL AÇO ESTRUTURAL					2713

Obs.:
1) Nas quantidades apresentadas não foram consideradas perdas decorrentes do processo de fabricação.

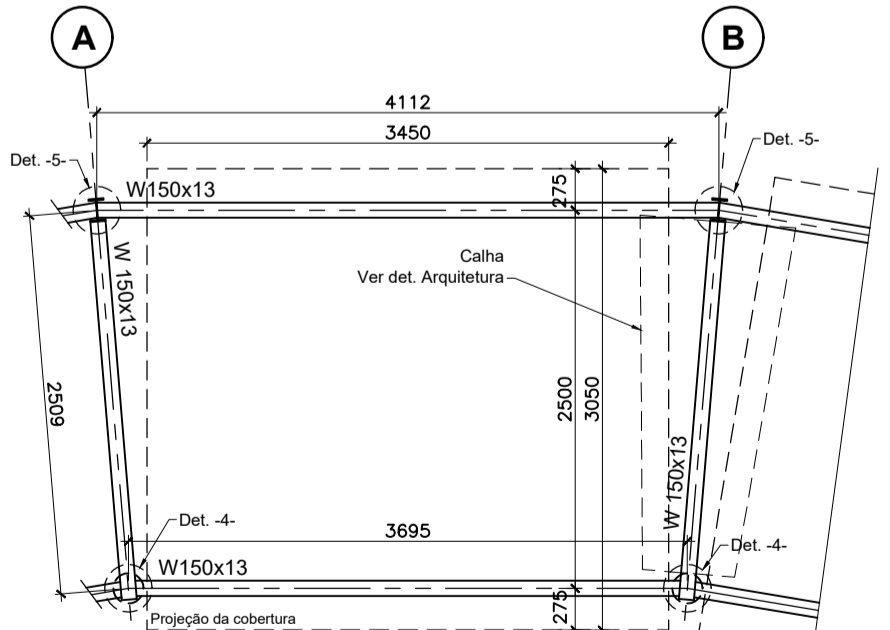


Módulo 6 - Planta Nível Deck
Esc.: 1:50

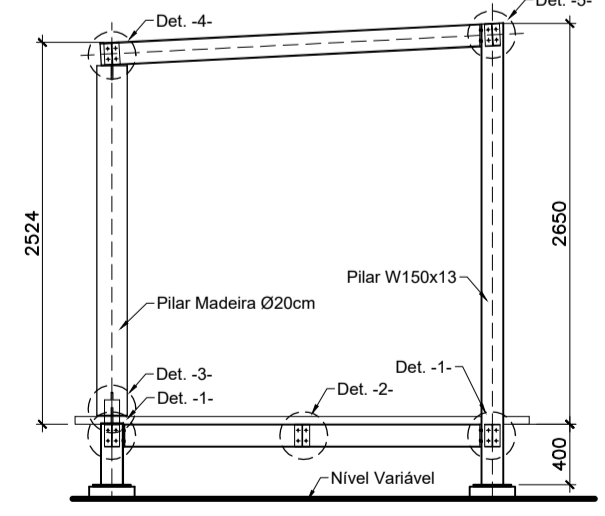
Módulo 6 - Planta Nível Cobertura
Esc.: 1:50



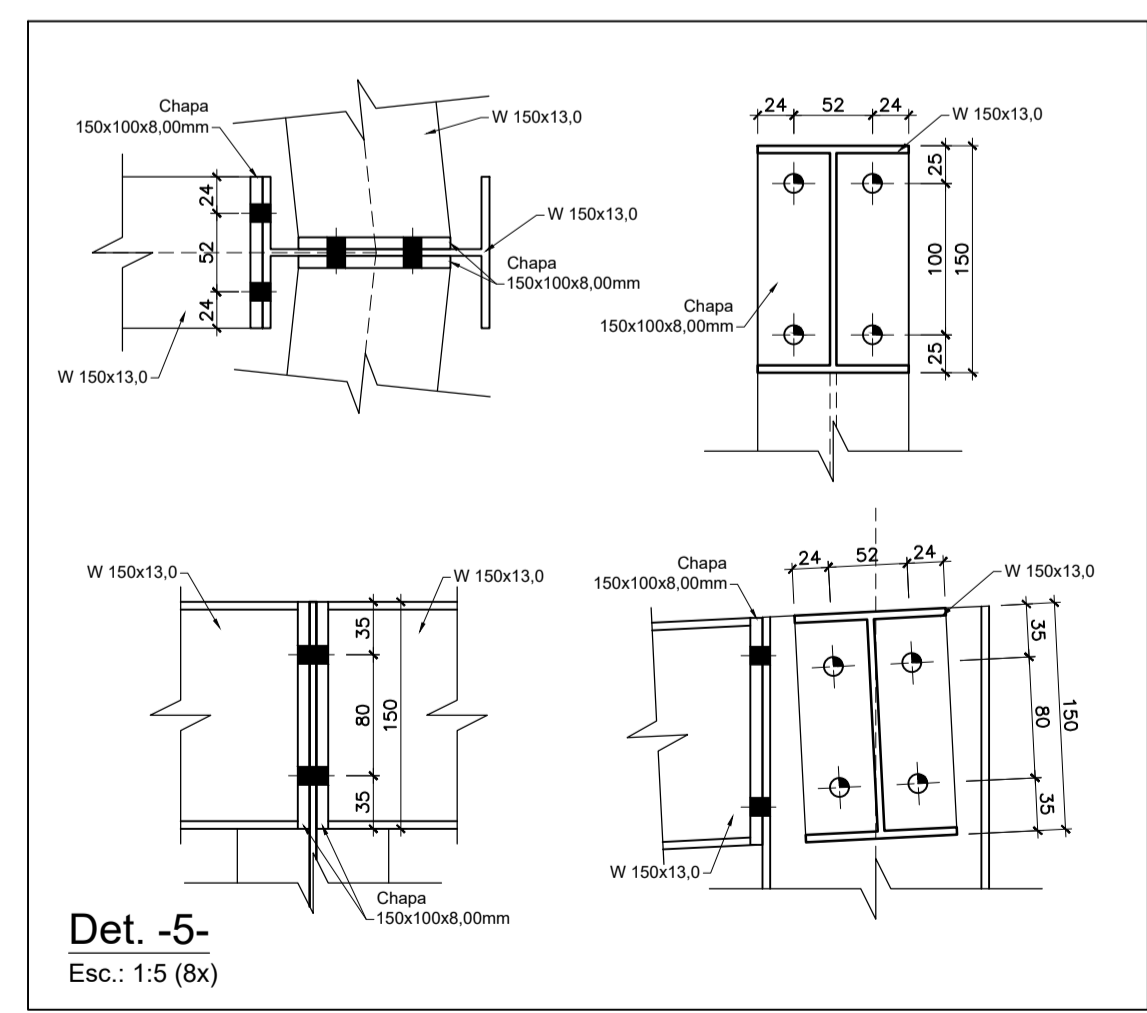
Módulo 6 - Planta Nível Passarela
Esc.: 1:50



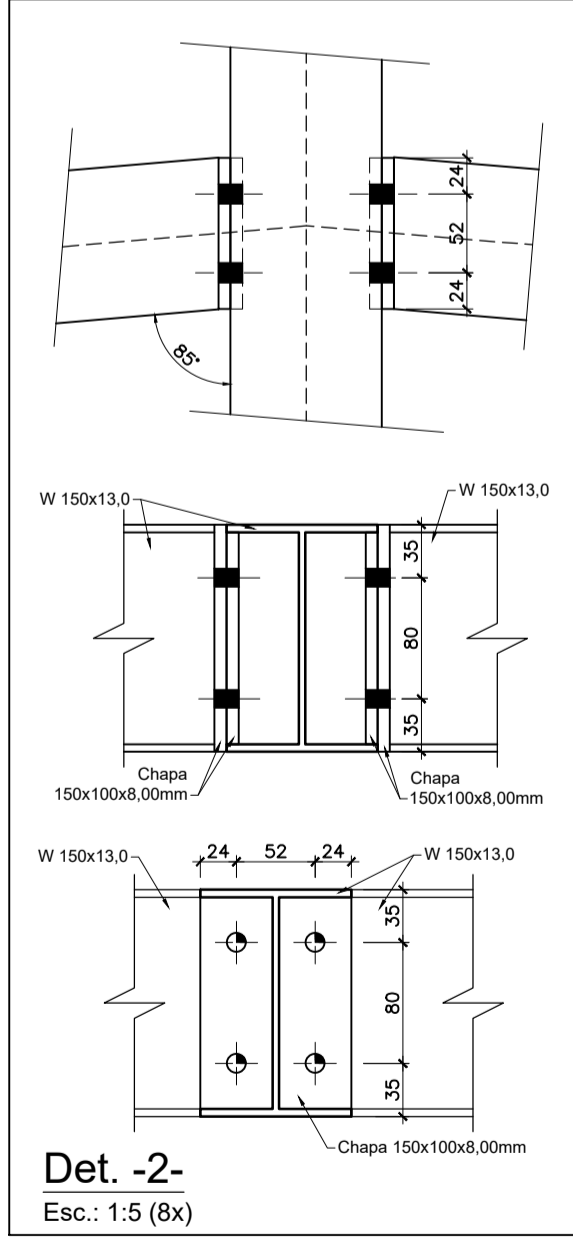
Módulo 6 - Planta Nível Cobertura
Esc.: 1:50



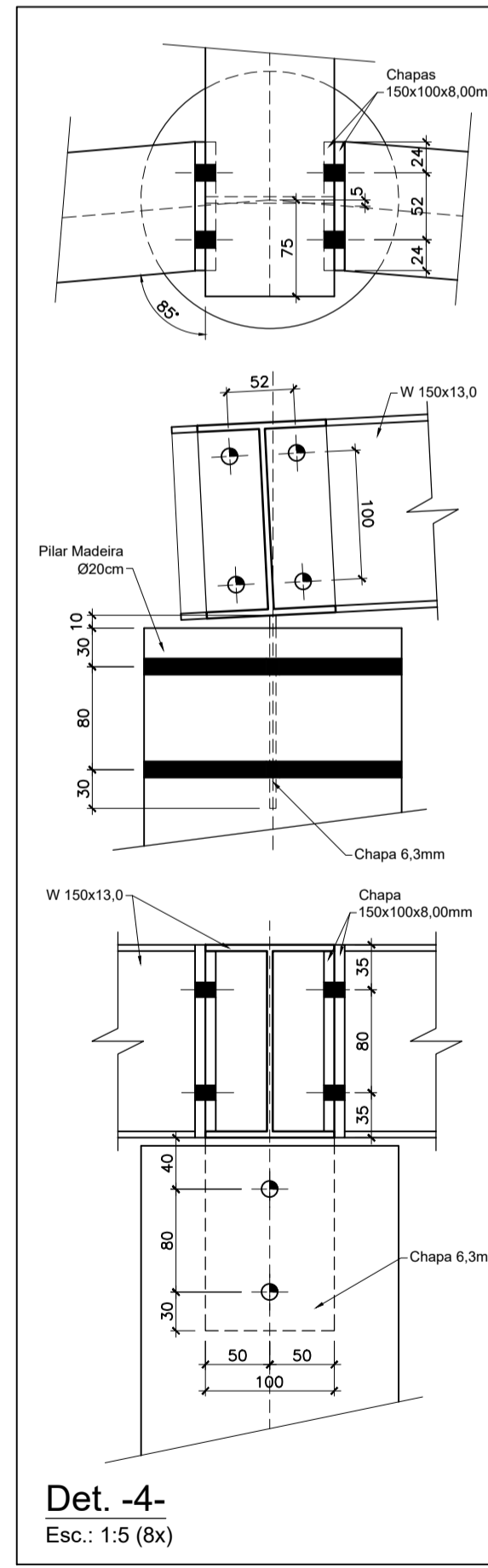
Elevações A e B
Esc.: 1:50



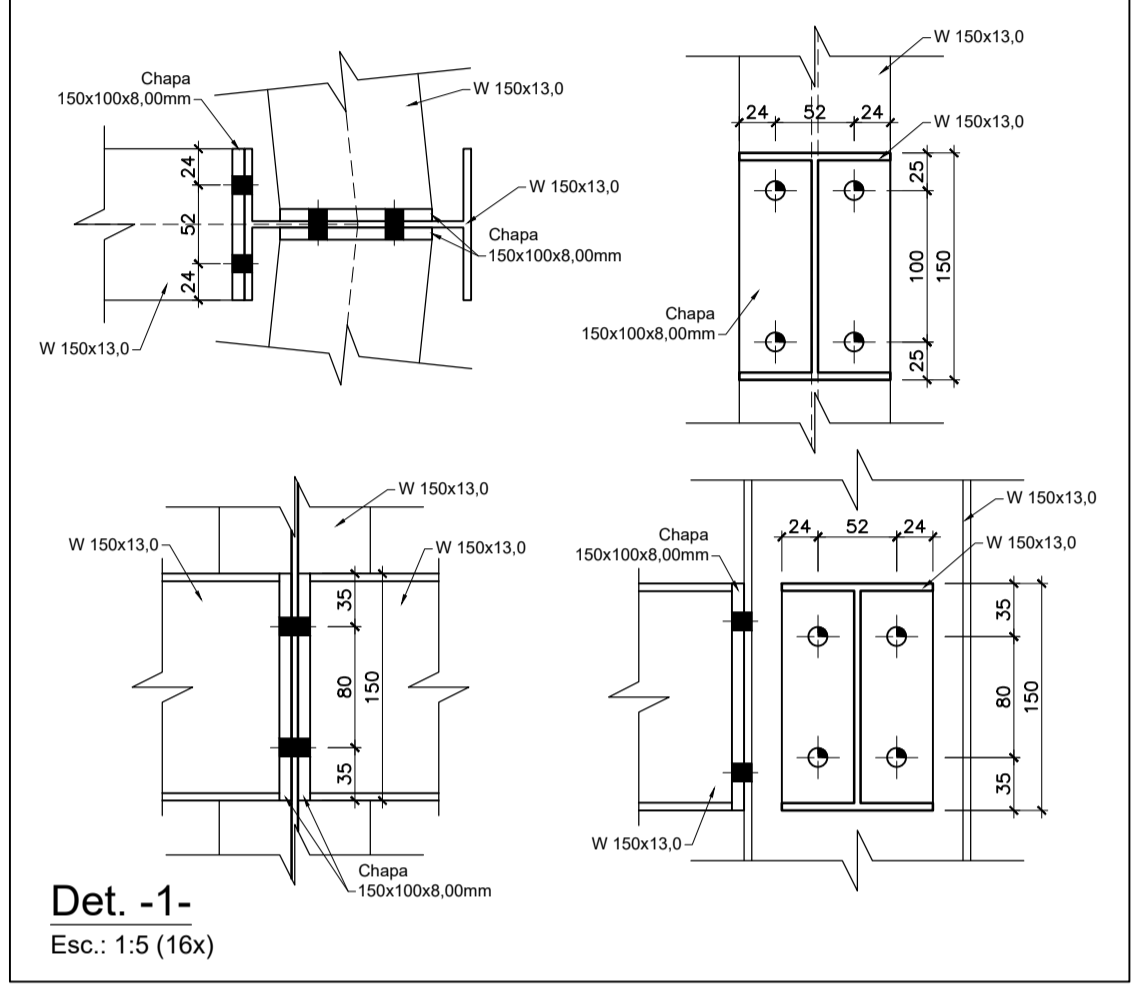
Det. -5
Esc.: 1:5 (8x)



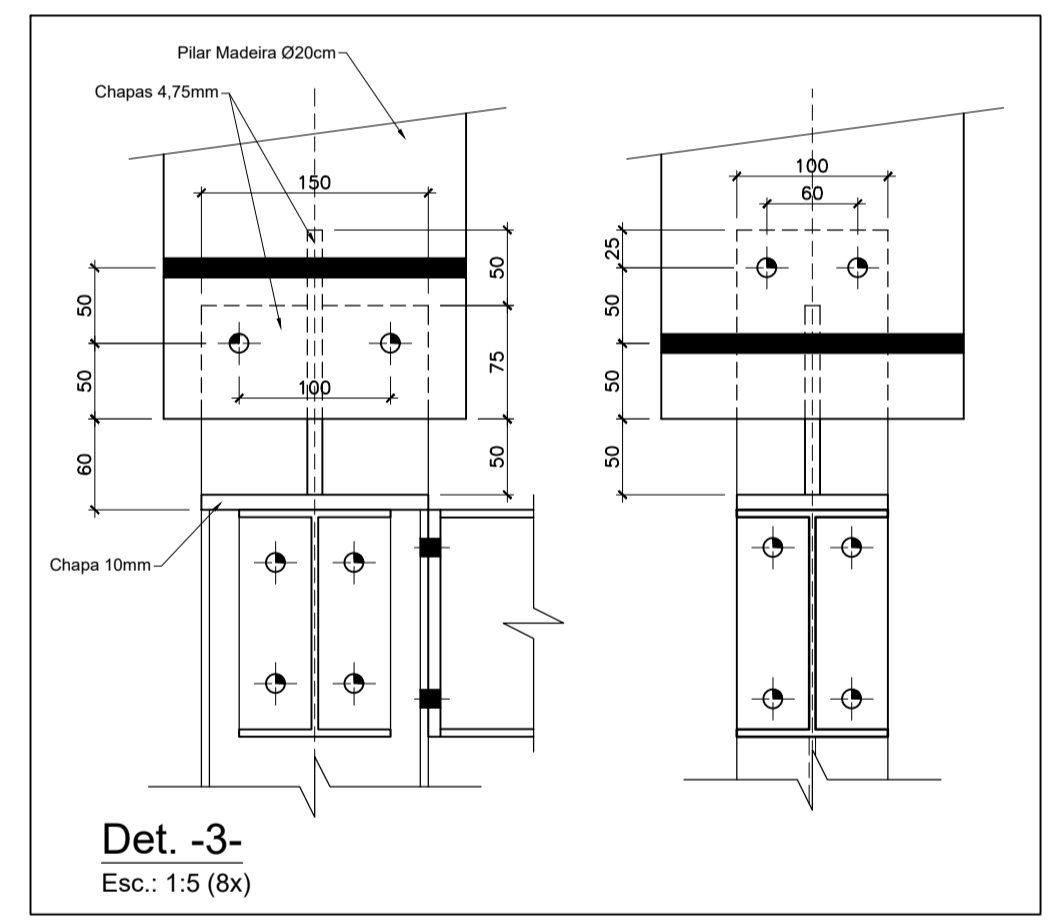
Det. -2
Esc.: 1:5 (8x)



Det. -4
Esc.: 1:5 (8x)



Det. -1
Esc.: 1:5 (16x)



Det. -3
Esc.: 1:5 (8x)

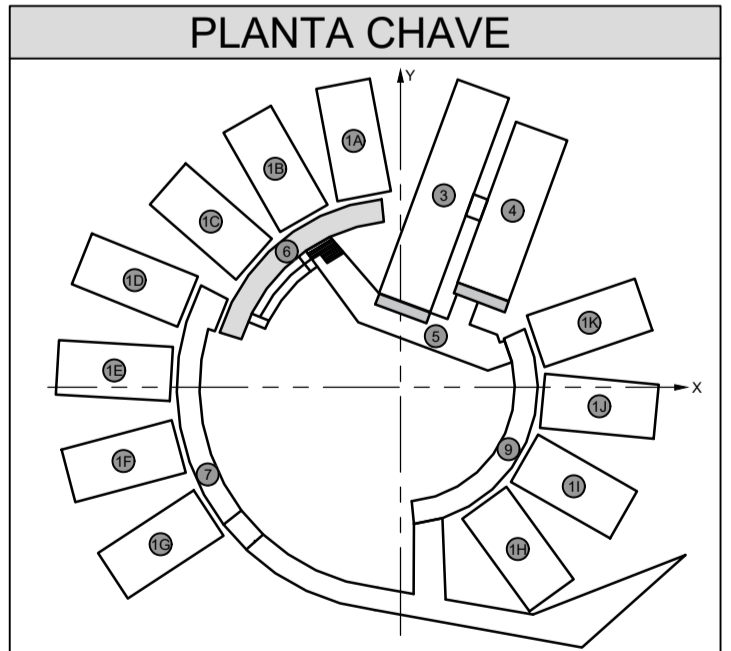


Tabela de Perfis				Parafusos		
Perfil	d	bf	tf	Simbolo	Diâmetro	
W 150x13	148	100	4,9	⊕	3/8" (Ø10mm)	
W 200x15	200	100	5,2	⊕	1/2" (Ø12,5mm)	
W 310x23,8	305	101	6,7	⊕	5/8" (Ø16mm)	
VS 200x27	200	100	9,5	⊕	3/4" (Ø19mm)	
Dimensões em milímetros					●	1 1/2" (Ø38mm)

- NOTAS:
- Cargas Admitidas no projeto:
Peso da telha translúcida: 0,05 kN/m² (5 kgf/m²);
Peso específico do aço: 78,5 kN/m³ (7850 kg/m³);
Sombreamento em bambu: 0,20 kN/m² (20 kgf/m²);
Permanente piso: 0,50 kN/m² (50 kgf/m²);
Sobrecarga na cobertura: 0,25 kN/m² (25 kgf/m²);
Sobrecarga no piso: 3,00 kN/m² (300 kgf/m²);
Velocidade básica do vento: 35 m/s
 - Especificações de Aço:
Perfis Laminados: Aço ASTM A572 G50 (fy=345MPa; fu=450MPa)
Perfis soldados e Chapas: Aço ASTM A36 (fy=250MPa; fu=400MPa)
Barras redondas: Aço SAE 1020 (fy=240MPa; fu=400MPa)
Tubos: Aço SAE 1008/1010 (fy=180MPa; fu=300MPa)
Piso em madeira Classe 40.
 - Ligações:
Conforme projeto
 - Sugestão de Pintura:
A pintura deve ser aplicada em superfície limpa e isenta de óleos;
Pintura fundo - Primer em duas demãos de 50 µm;
Pintura de acabamento - Esmalte em duas demãos de 40 µm;
Espessura total da camada de pintura: 180 µm.
 - Cotas em milímetros, exceto onde indicado.
 - As cotas prevalecem sobre os desenhos.

JACOBS GUIMAR

TÍTULO:
ADEQUAÇÃO PARA IMPLANTAÇÃO DA FASE 01

DESENHADO POR: WESLEY MAGIO VIEIRA
APROVADO POR: EDUARDO LUZ

REVISÃO: 00 STATUS: PROJETO EXECUTIVO

Sesc Pantanal

PROJETO: ESCOLA SESC PANTANAL - POCONÉ MT - FASE 01

OBJETO: ESTRUTURA - MÓDULO 6 - PLANTA E DETALHES

AUTORES DO PROJETO: MANOEL SANTINHO RODRIGUES JUNIOR CREA 1826/D
ALBERTO RODRIGUES DALMASO CREA 12007521-2

ESCALA: AI DATA: 27/06/2018 ARQUIVO: CAP-3.DES-2.30-CEM-USE-041_REV00.DWG

CODIFICAÇÃO DOCUMENTO TÉCNICO: CAP-3.DES-2.30-CEM-USE-017_REV01

17/24