

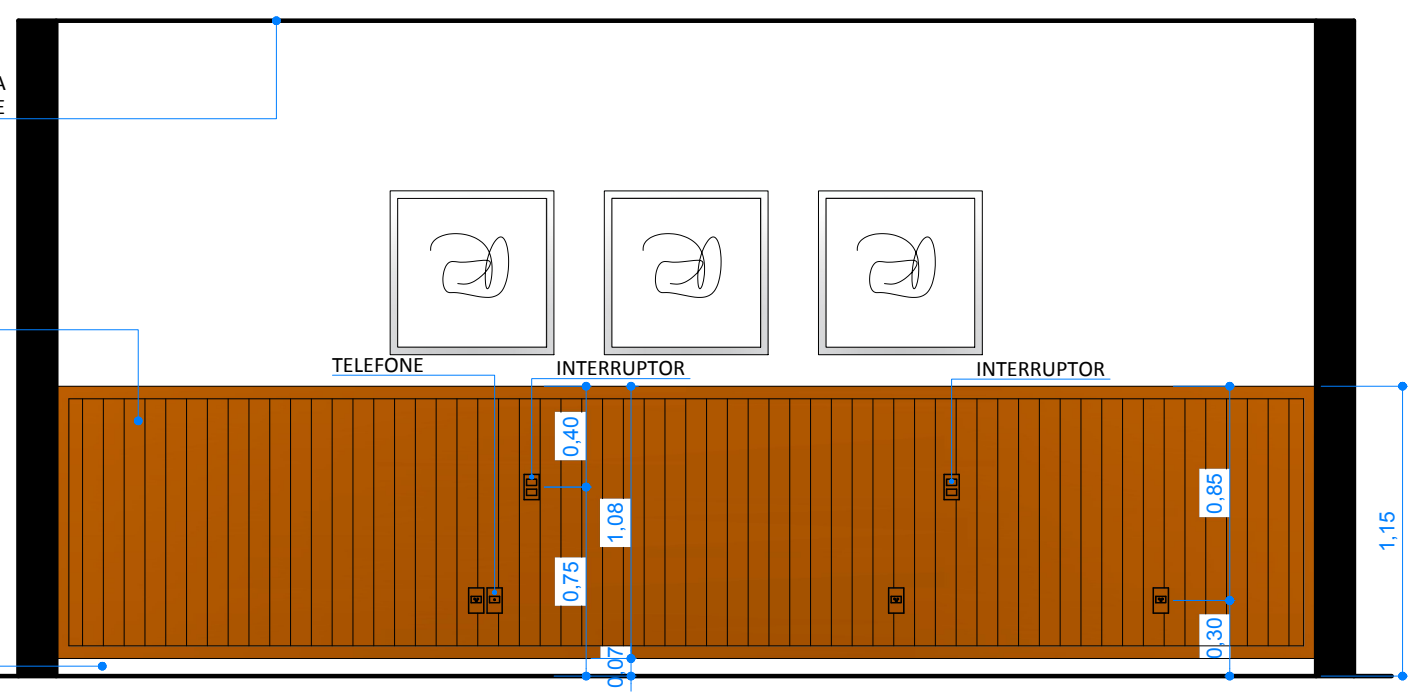
NOTA	DESCRIÇÃO
	CONFERIR MEDIDAS NO LOCAL

OBSERVAÇÕES	
01	SERÃO REAPREITADOS OS MOBILIÁRIOS QUE ESTÃO EM BOM ESTADO DE CONSERVAÇÃO, SENDO REALIZADA APENAS A REVITALIZAÇÃO DOS MESMOS. TODOS OS GUARDA-ROUPAS DEVERÃO SEGUIR O MESMO PADRÃO, DUAS PORTAS DE CORRER - UMA EM LAMBRIL E OUTRA COM ESPELHO. OS PAINÉIS DE CABECEIRA, TAMBÉM DEVERÃO SER PADRONIZADOS EM LAMBRIL. DEVERÃO SER CONFECCIONADOS BANCADAS, PAINÉIS DE TV, PAINÉIS DE CABECEIRA, E GUARDA-ROUPAS PARA OS APARTAMENTOS QUE NÃO TENHAM ALGUM DESTES MOBILIÁRIOS, OU NÃO SEGUIR O PADRÃO INDICADO PARA CABECEIRA E GUARDA-ROUPA.
02	AS BANCADAS DO 1º PAVIMENTO, EXISTENTES QUE PERMANECERÃO, DEVERÃO SER REDIMENSIONADA EM VIRTUDE DO DESLOCAMENTO DA PORTA DO BANHEIRO DO QUARTO.

LAJE PINTADO COM TINTA ACRILICA FOSCA NA COR BRANCO NEVE

PAINEL ESTILO LAMBRIL

RODAPÉ EXISTENTE



Arquitetonico - Apartamento conjugado
Elevação 01
Escala 1/30

PAREDE PINTADA COM TINTA ACRILICA NA COR ESPUMA GELADA DA SUVINIL CÓD.: A146

GUARDA ROUPA

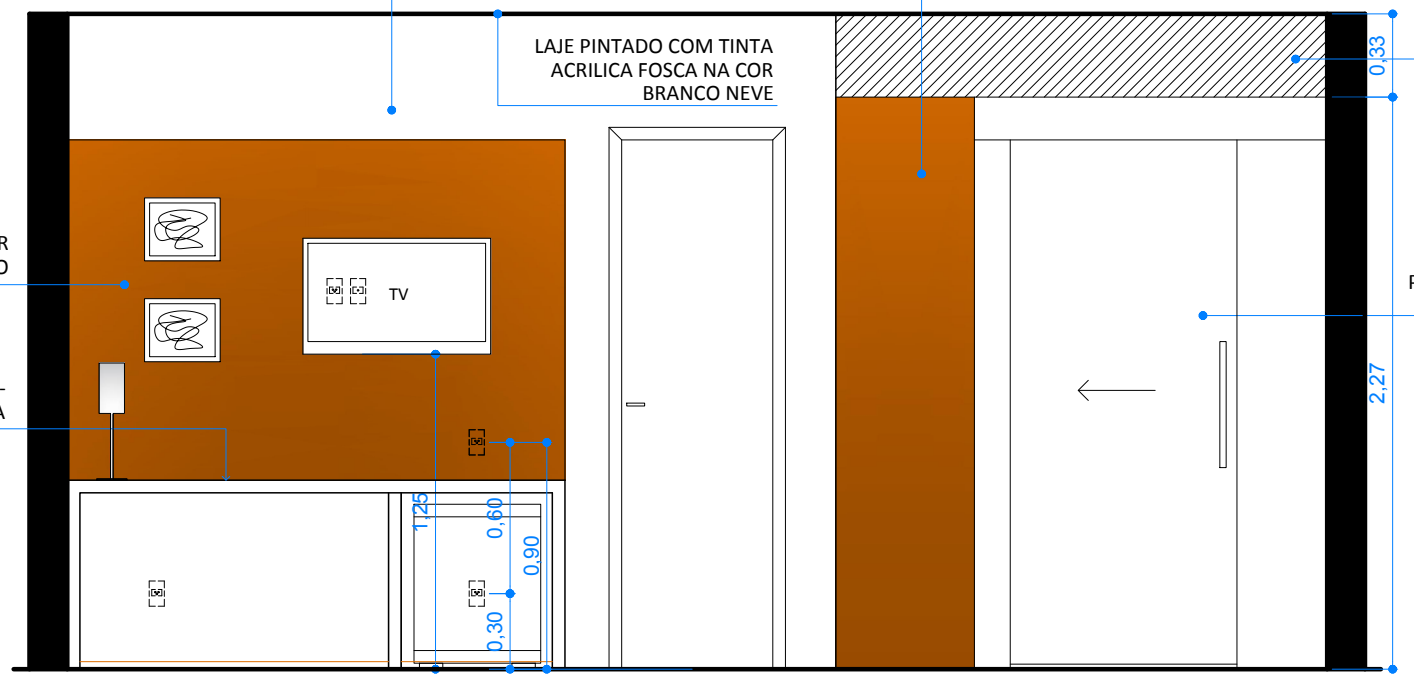
LAJE PINTADO COM TINTA ACRILICA FOSCA NA COR BRANCO NEVE

REBAIXO DE GESSO PINTADO COM TINTA ACRILICA BRANCO NEVE

PORTA DE CORRER COM PREENCHIMENTO ACUSTICO E PAINEL DE MDF

PAINEL DE MDF A SER CONFECCIONADO

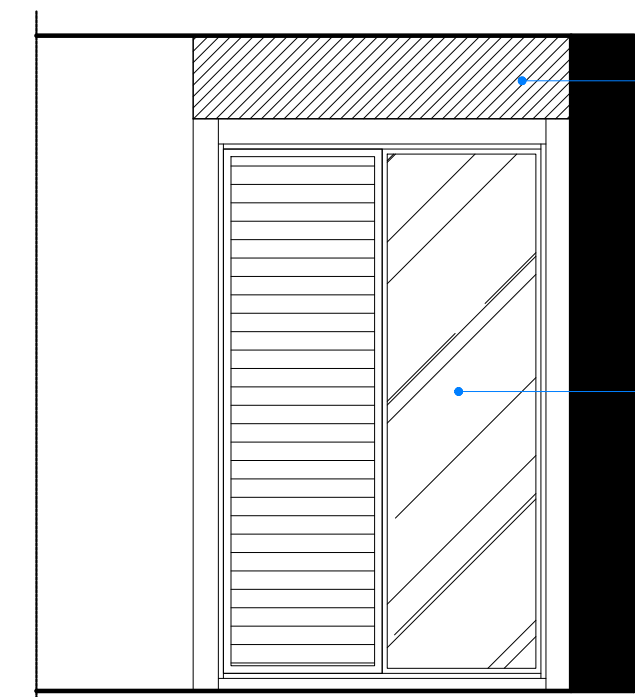
BANCADA - ESCRIVANINHA



Arquitetonico - Apartamento conjugado
Elevação 02
Escala 1/30

REBAIXO DE GESSO PINTADO COM TINTA ACRILICA BRANCO NEVE

ARMARIO COM PORTA EM LAMBRIL E UMA PORTA COM ESPELHO



Arquitetonico - Apartamento conjugado
Elevação 03
Escala 1/30



Obra	Comercial	Local	Bloco V - HSPC
Autor do Projeto	Arq. Angela Flor	Resp. Execução	
CREA / CAU:	A63512-0	CREA / CAU:	
Etapa	Arquitetura	Áreas (m²)	Área construída: 905,05 m²
Título	Elevações - apartamento conjugados, Térreo		
Escala	Indicada	Revisão	01
		Data revisão	Junho/2018
		Folha	11