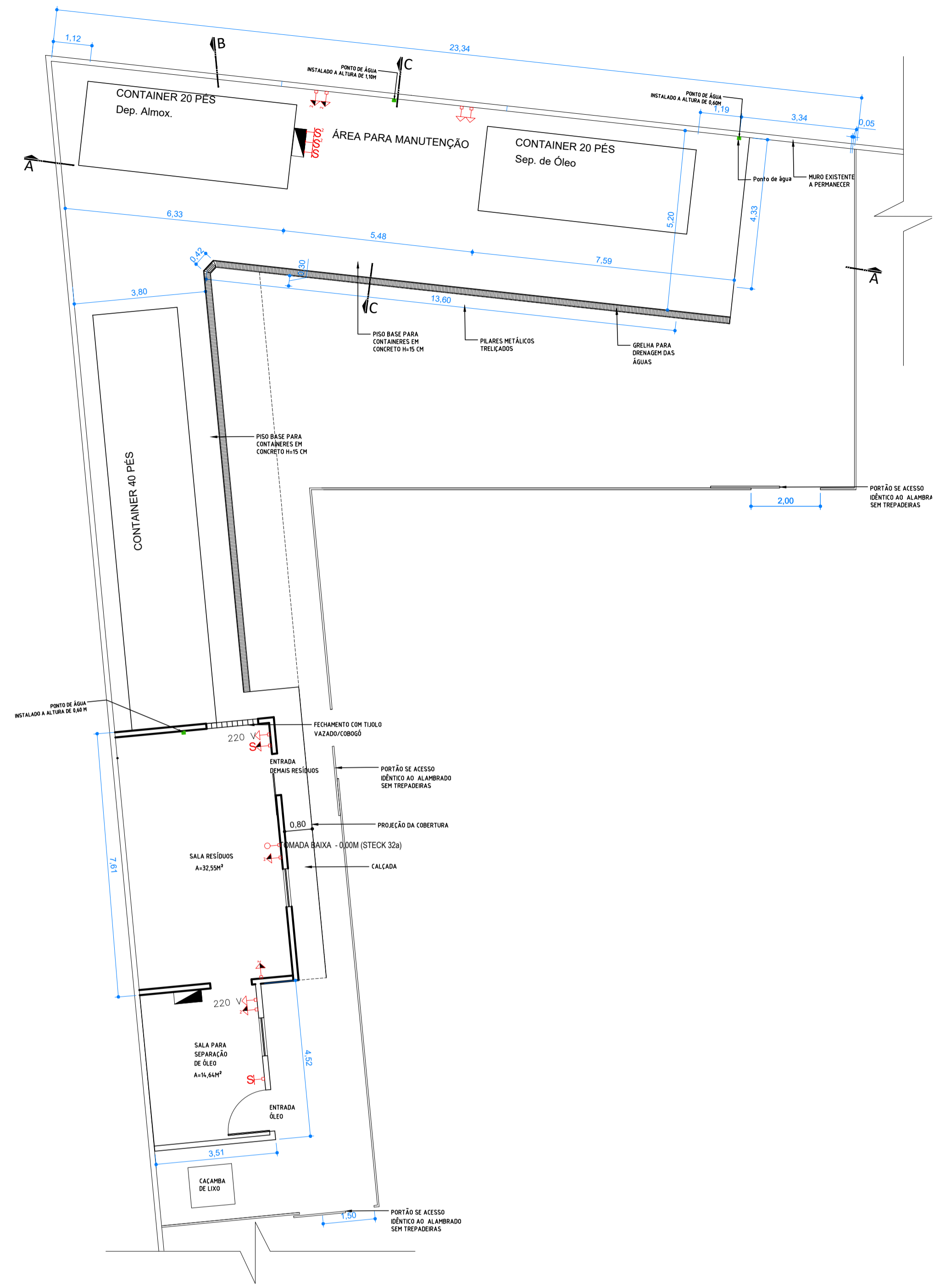


NOTA	DESCRIÇÃO
01	CONFERRIR MEDIDAS NO LOCAL
<b>P PISO</b>	
P 01	PISO CONCRETO- ÁREA TOTAL: A= 167,47 M <sup>2</sup>

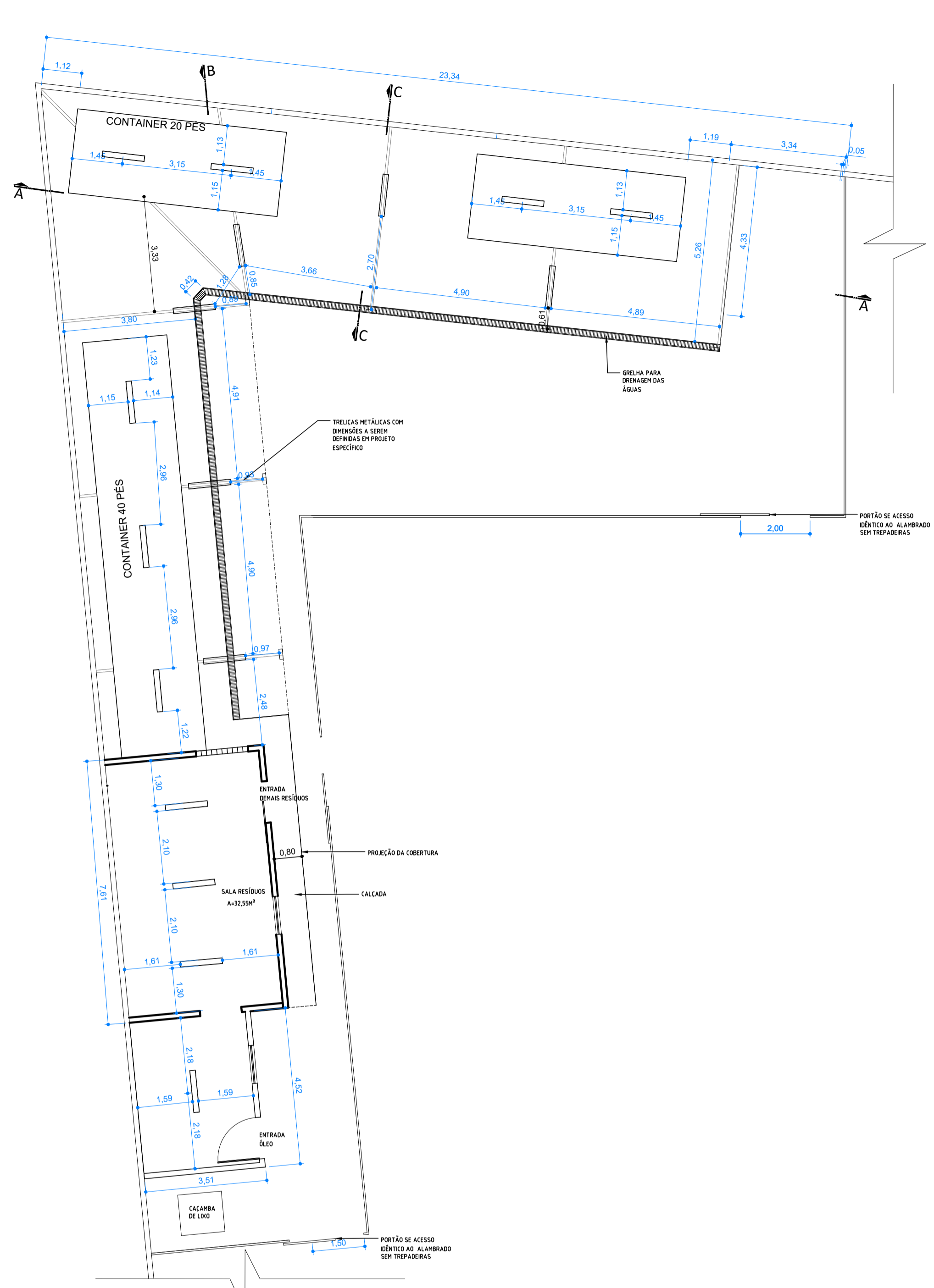
Legenda de tomadas		
SIMB.	DESCRIÇÃO	QUANT.
⊖   S	INTERRUPTOR	06 UNID.
⊖   ◀	TOMADA MÉDIA COM DOIS MÓDULOS- ALTURA: 1,10 cm	05 UNID.
⊖   ◀	TOMADA BAIXA- 0,00 M (STECK 32 a)	01 UNID.
⊖   ◀	TOMADA MÉDIA- ALTURA: 1,10 cm (220 V)	04 UNID.
⊖   S	TOMADA MÉDIA + INTERRUPTOR- ALTURA: 1,10 cm	01 UNID.
⊖   ◀	QDL FIXADO NO CONTAINER	02 UNID.

OBS: OS INTERRUPTORES PARA LIGAÇÃO DAS LAMPADAS DOS CONTAINERS PODERÃO ESTAR NO QUADRO DE FORÇAS

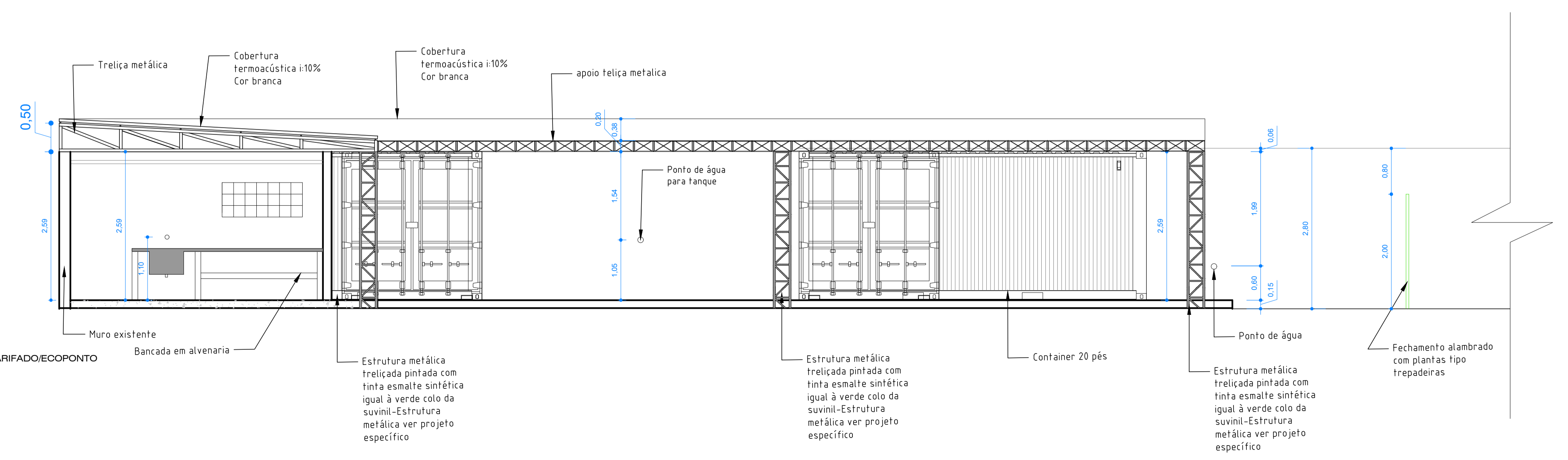
Legenda de luminárias		
SIMB.	DESCRIÇÃO	QUANT.
⊖   ◀	LUMINÁRIA PLAFON 10X120CM 30W LED DE SOBREPOR BRANCO FRIO-COR CINZA	17 UNID.



Arquitetonico - CAP- ALMOXARIFADO  
**Planta de Posicionamento de Tomadas**  
 Escala 1/100



Arquitetonico - CAP- ALMOXARIFADO  
**Planta Luminotécnica**  
 Escala 1/100



Arquitetonico - CAP- ALMOXARIFADO/ECOPONTO  
**Corte AA**  
 Escala 1/50

**TIPO DA OBRA** COMERCIAL - REFORMA

PROPRIETÁRIO: SERVIÇO SOCIAL DO COMÉRCIO SESC - SESC PANTANAL  
 C.G.C. / C.P.F.: 33.469.164/0006-26

LOCAL: CAP- CENTRO DE ATIVIDADES POCONÉ  
 INSCR. CADASTRAL: ALMOXARIFADO

AUTOR DO PROJETO: JULIENE TASSIA  
 CAU: A68638-7

RESP. P/ EXECUÇÃO: IRINEU TEODULO DA S. NETO  
 CREA: 11.133-D/DF

ESCALA: INDICADA ASSUNTO: ALMOXARIFADO  
 DATA: MARÇO / 2019 PLANTA POSICIONAMENTO DE TOMADAS  
 DESENHO: PLANTA LUMINOTECNICA

FOLHA Nº  
02/  
04

ÁREAS (m²)	ESTATÍSTICA		COEF. APROVET.	REVISÃO
	% OCUPAÇÃO	DEMAIS PAV.		
ÁREA A SER REFORMADA: 167,47 M²				