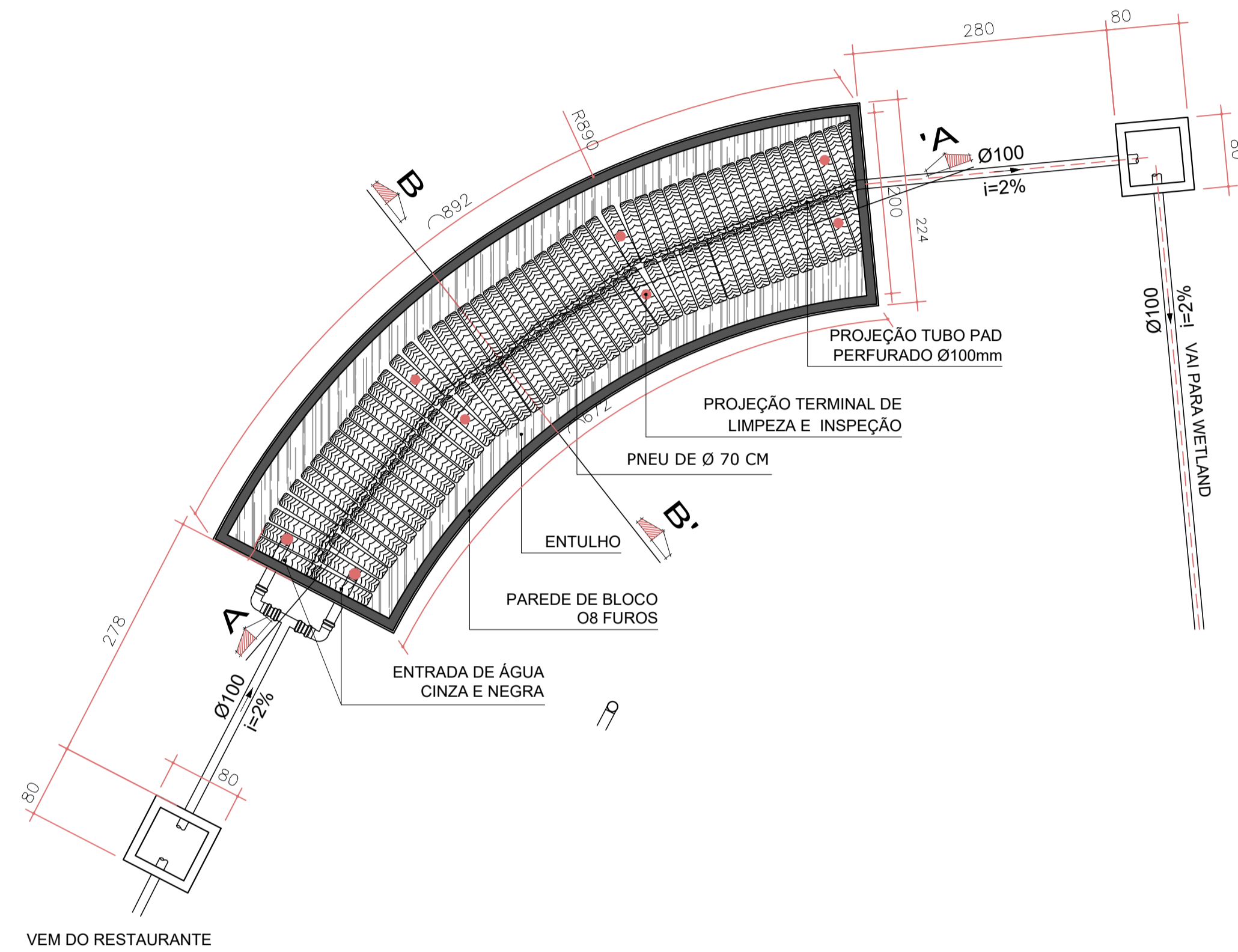
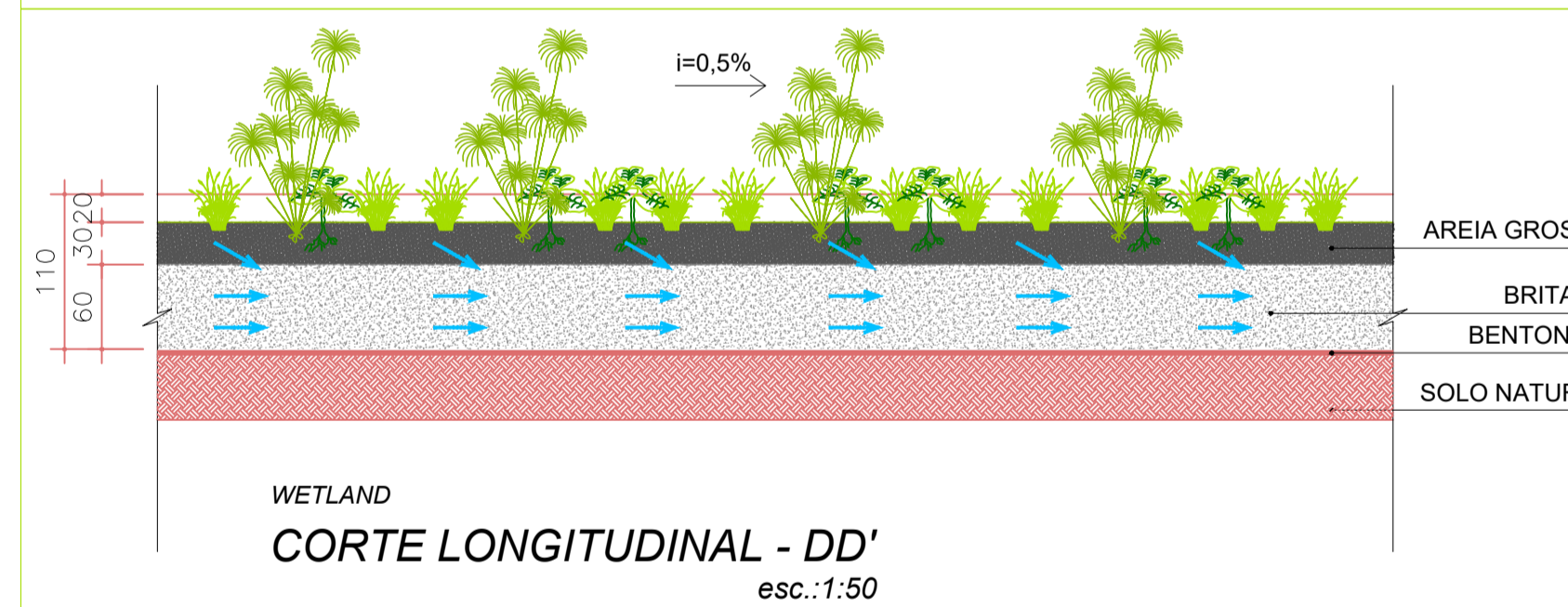
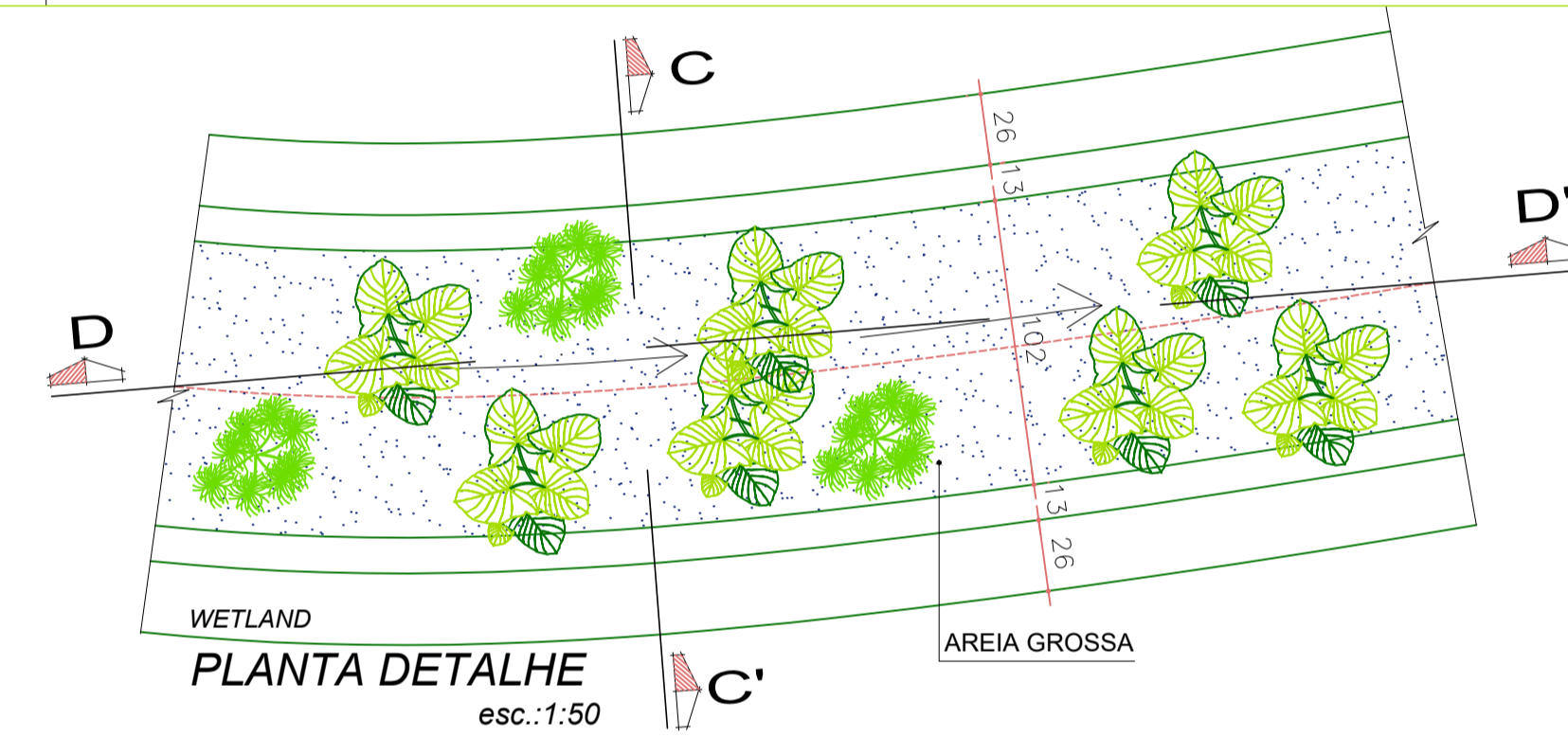
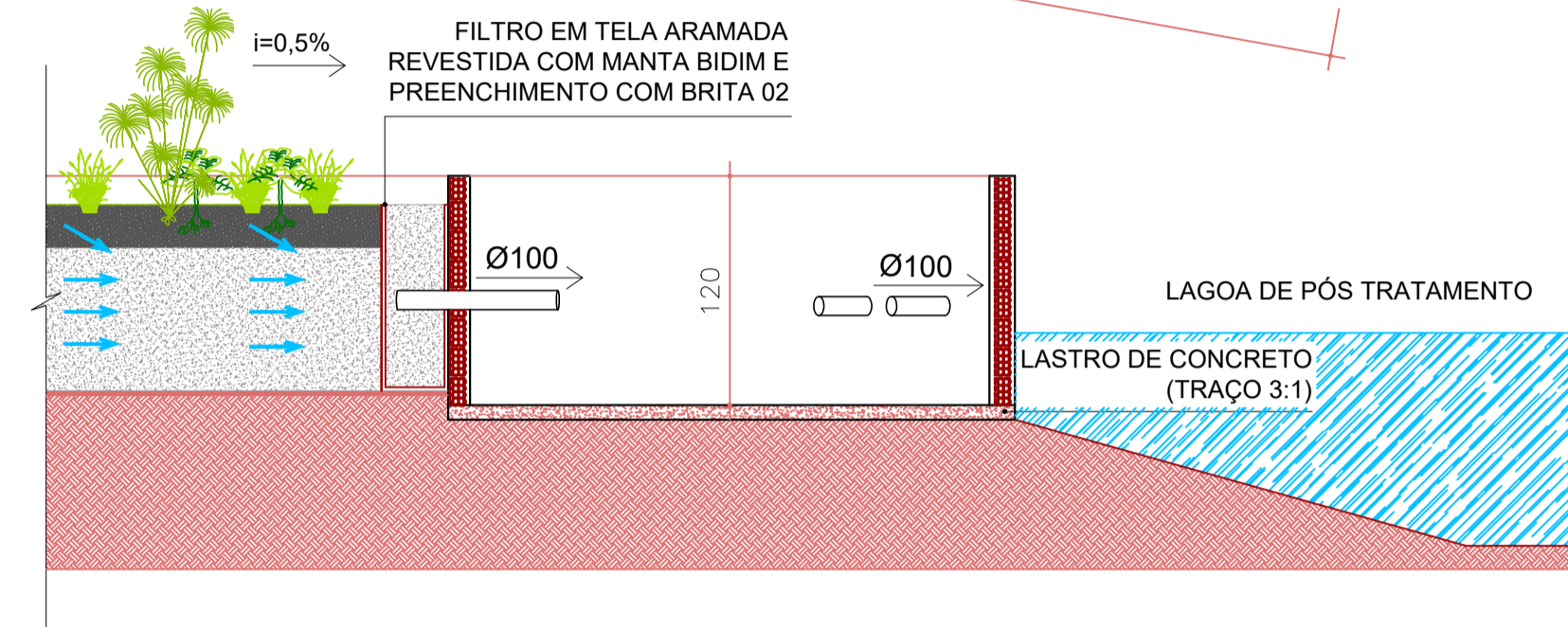
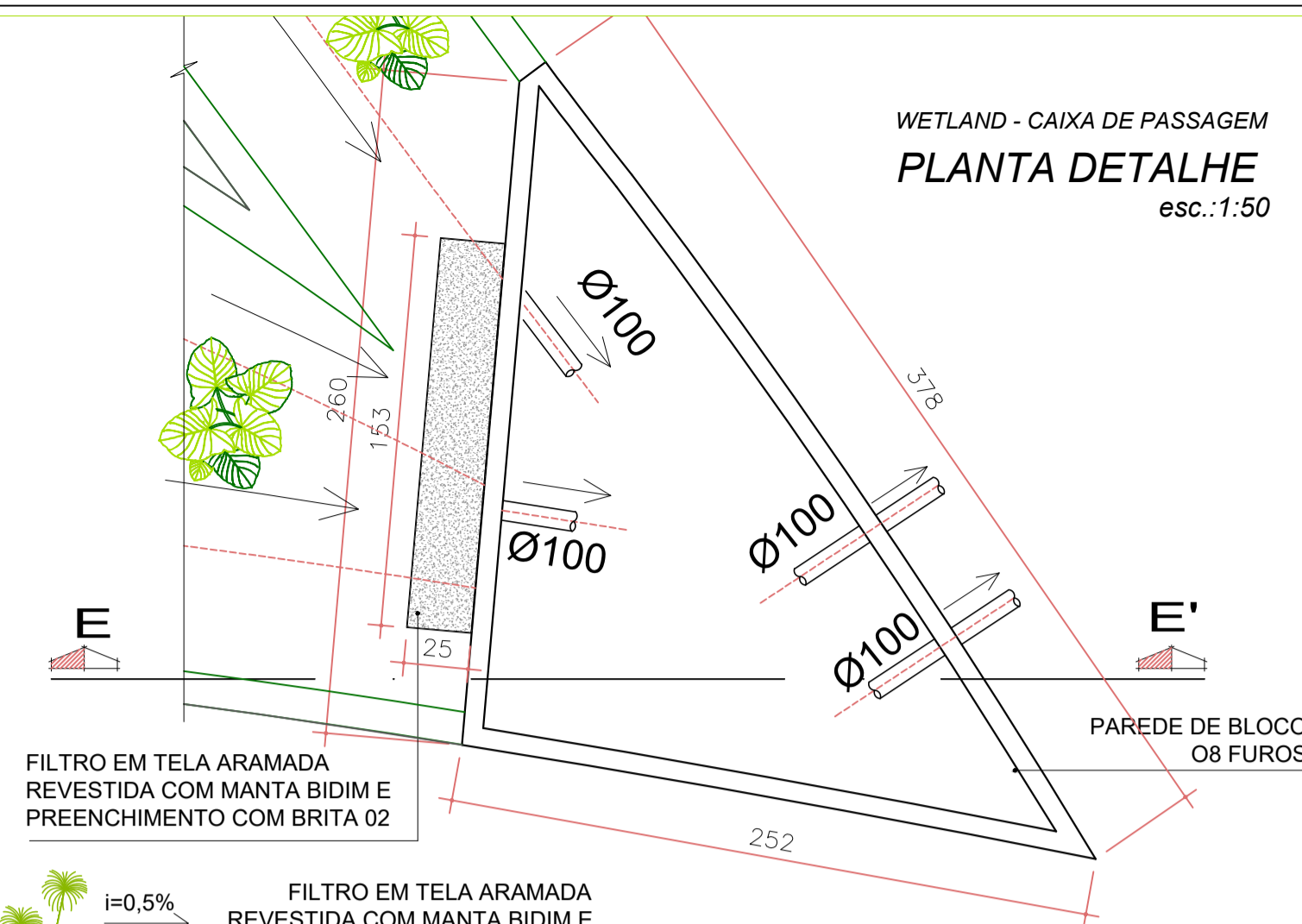


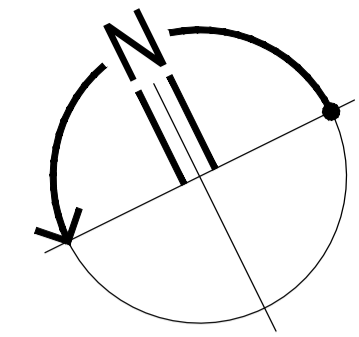
BACIAS DE EVAPOTRANSPIRAÇÃO



BACIA DE EVAPOTRANSPIRAÇÃO
PLANTA BAIXA
esc.:1:50



WETLAND
CORTE LONGITUDINAL - DD'
esc.:1:50



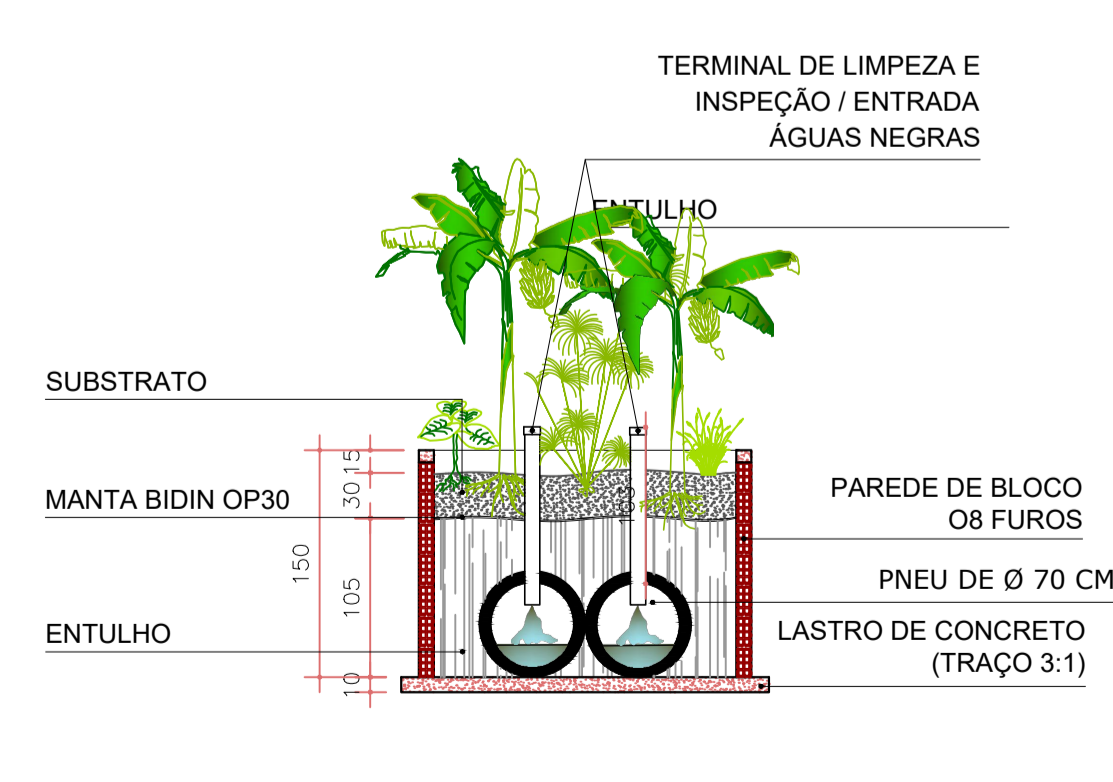
NOTA DE REVISÃO

CONFORME ORIENTAÇÃO DA GERÊNCIA GIN SESC PANTANAL

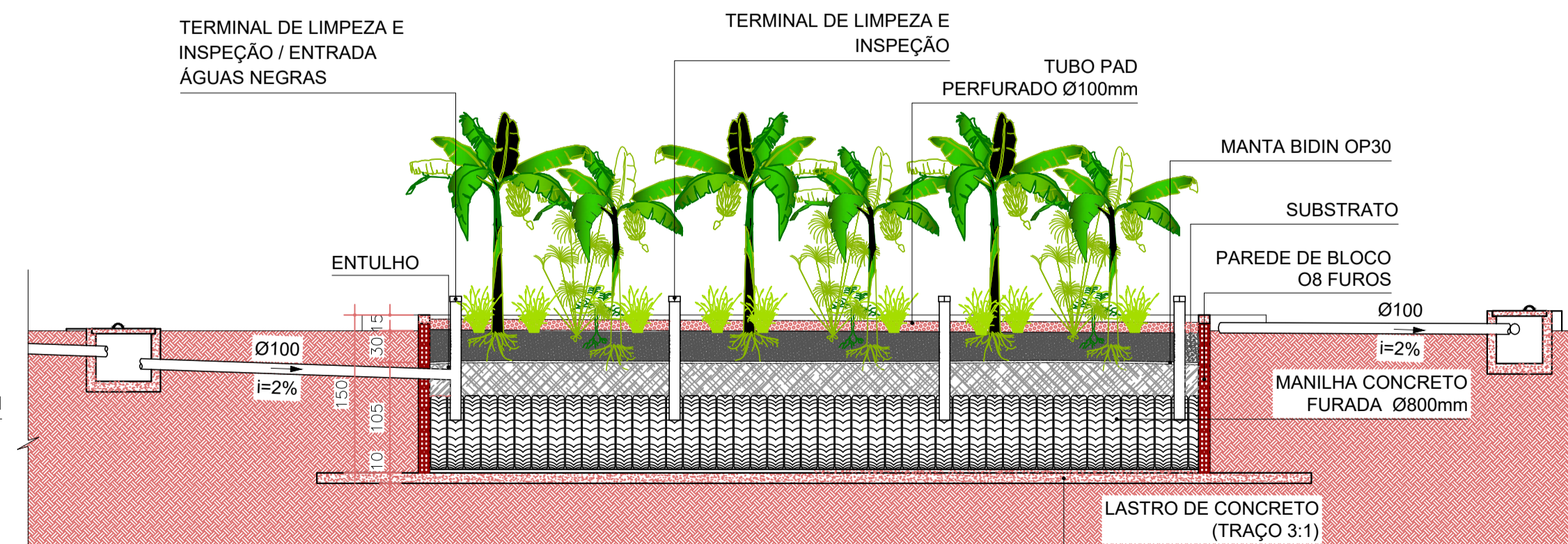
AS ALTERAÇÃO REALIZADAS FORAM:

- REDUÇÃO DE 2/3 DAS BACIAS DE EVAPOTRANSPIRAÇÃO ADICIONANDO DOIS TRECHOS DE PENEUS COM Ø 70 CM E QUANTIDADE DE 88 PNEUS, ADIÇÃO DE 6 PONTOS DE TERMINAL DE LIMPEZA E INSPEÇÃO.
- ALTERAÇÃO NO CORTE TRANSVERSAL E LONGITUDINAL DA BACIA DE EVAPOTRANSPIRAÇÃO, ADEQUANDO AS PEÇAS GRÁFICAS A ALTERAÇÃO REALIZADA EM PLANTA.
- ADEQUAÇÃO NAS MEDIDAS DO TAMANHO DA CAIXA DE PASSAGEM DA WETLAND (PLANTA DE DETALHE) DE ACORDO COM A IMPLANTAÇÃO. NO CORTE ALTERAÇÃO NA ALTURA DE 1,60 METROS PARA 1,20 METROS.
- NO CORTE TRANSVERSAL - CC' DA WETLAND ALTERAÇÃO DA ALTURA DA FAIXA DE BRITA DE 1,00 PARA 0,60 METROS.
- ALTERADO DETALHE DA PLANTA WETLAND DE ACORDO COM A IMPLANTAÇÃO DEFINIDA.

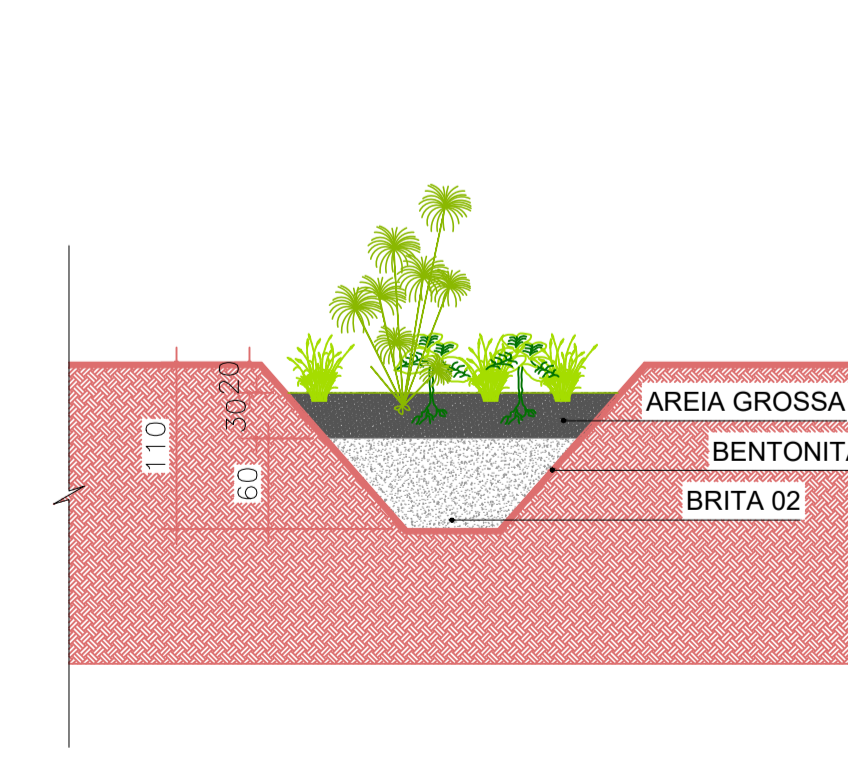
16/07/2019



BACIA DE EVAPOTRANSPIRAÇÃO
CORTE TRANSVERSAL
esc.:1:50



BACIA DE EVAPOTRANSPIRAÇÃO
CORTE LONGITUDINAL
esc.:1:50



WETLAND
CORTE TRANSVERSAL - CC'
esc.:1:50

TIPO DE OBRA:	COMERCIAL	
CLIENTE:	SERVIÇO SOCIAL DO COMÉRCIO - SESC	
CNPJ:	33.469.164/0330-44	
ENDEREÇO:	MUNICÍPIO DE NOBRES - MT	
OBRA:	ÁREA DO RESTAURANTE - SESC SERRA AZUL	PROJETO EXECUTIVO
ASSUNTO:	DETALHE: BACIA DE EVAPOTRANSPIRAÇÃO / WETLAND	
DATA:	31/07/2015	
AUTORES:	EDUARDO TAKADA CAU/BR A45973-9	MARCELLA BOURET CAU/BR A78950-0
RESP. EXECUÇÃO:		REVISOR:
ESCALA:	INDICADA	FOLHA:
ÁREA:	-----	
PROJETO:	PE001 RESSA	
ARQUIVO:	C:\PROJETOS\BIOARQUITETURA\RESSA	
FORMATO:	FORMATO A1 (840x594mm)	