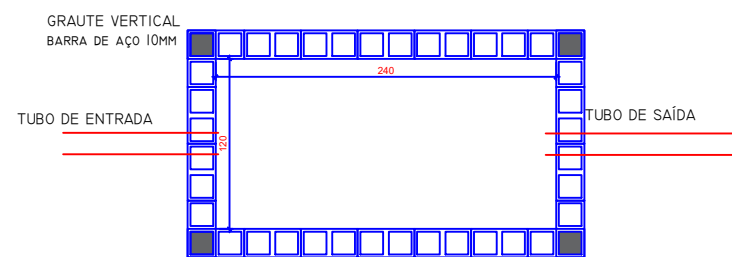
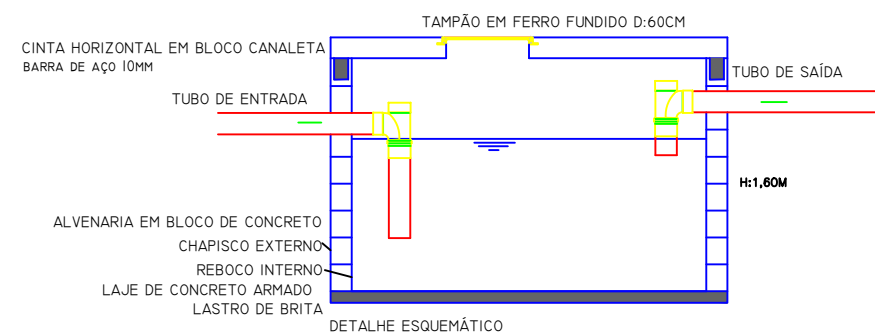
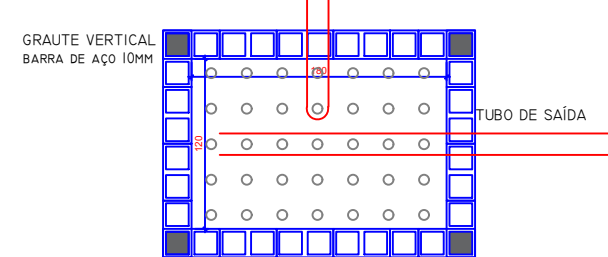
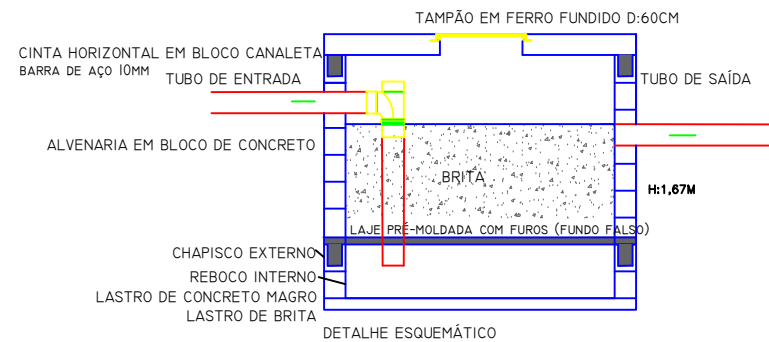


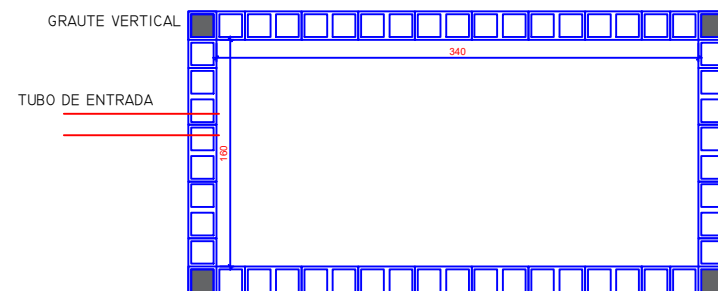
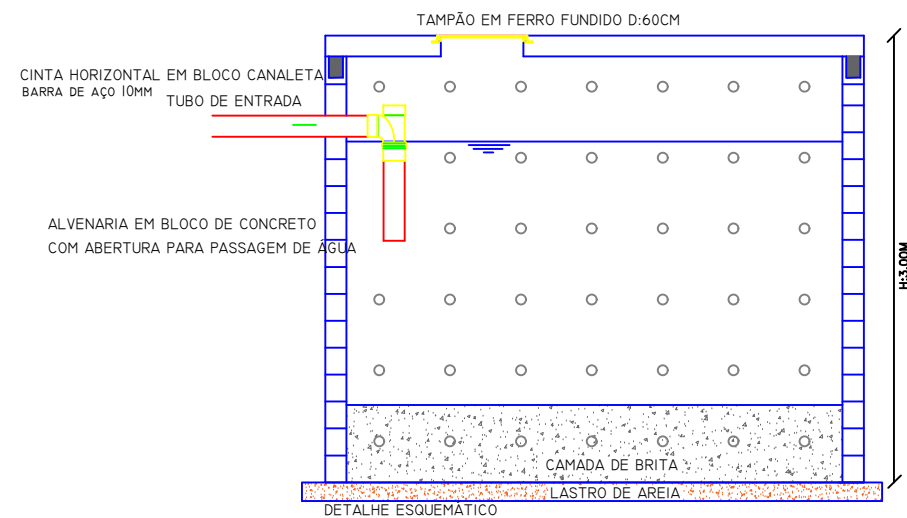
TANQUE SÉPTICO 1,20X2,40X1,60M



FILTRO ANAERÓBIO 1,20X1,80X1,67M



SUMIDOURO 1,60X3,40X3,00



CONJUNTO TIPO (4 UNIDADES)

SISTEMA DE TRATAMENTO DE ESGOTO - SIMPLIFICADO

Sem escala

NOTA	DESCRIÇÃO DA ETAPAS
01	ESTUDO PRÉVIO PARA LOCAÇÃO DO SISTEMA EM CADA EDIFICAÇÃO PELA CONTRATADA E FISCALIZAÇÃO
02	LEVANTAMENTO DAS CAIXAS DE INSPEÇÃO EXISTENTES E DIRECIONAMENTO DO FLUXO PARA O NOVO SISTEMA A SER CONSTRUÍDO
03	ADEQUAÇÃO E EXECUÇÃO DE CAIXAS DE INSPEÇÃO ADICIONAIS PARA DIRECIONAMENTO DO ESGOTO
04	ESCAVAÇÕES DE VALAS PARA TUBULAÇÕES ADICIONAIS PREVENDO CAIMENTO ADEQUADO PARA DIRECIONAMENTO DO ESGOTO (INCLINAÇÃO MÍNIMA 1%)
05	EXECUÇÃO DAS BASES EM CONCRETO NOS COMPONENTES QUE HOUVER, PREVER ARMAÇÃO EM CANTOS E CINTAS NOS BLOCOS DE CONCRETO
06	ELEVAÇÃO DAS ALVENARIAS EM BLOCO DE CONCRETO - GRATEAMENTO NOS PONTOS INDICADOS, INCLUSIVE BARRAS DE AÇO POSICIONADOS NOS CANTOS E VIGAS CINTAS
07	PASSAGEM DA TUBULAÇÃO DE ENTRADA E SAÍDA DOS COMPONENTES, INTERLIGANDO O SISTEMA PREVER A PASSAGEM EM PONTOS FORA DAS CINTAS
08	PREVER ELEMENTOS PERFURADOS - LAJE FILTRO E PAREDES LATERAIS DO SUMIDOURO
09	CHAPISCOS E REBOCOS CONFORME DETALHE
10	TAMPAS EM CONCRETO E ABERTURA EM TAMPÃO DE FERRO FUNDIDO PARA MANUTENÇÃO
11	REATERRO DAS LATERAIS E SUPERIOR PARA RECOMPOSIÇÃO DO LOCAL

* DIMENSÃO DOS BLOCOS PARA REFERÊNCIA:
 BLOCOS DE CONCRETO 19X19X39
 BLOCOS CANALETA 19X19X19
 BARRAS DE AÇO VERTICAIS 10MM
 BARRAS DE AÇO CINTAS 10MM



Aprovação

 Chefe de Núcleo
 Carimbo e Assinatura

 SUPERINTENDÊNCIA
 Carimbo e Assinatura

Obra **Comercial** Local **Parque Sesc Serra Azul**

Autor do Projeto _____ Resp. Execução _____

CREA / CAU: _____ CREA / CAU: _____

Etapa **Esgoto** Estagiária _____

Título **Sistema convencional de tratamento** Áreas (m²)
 Área ocupada: 15,70m²

Escala **Indicada** Revisão **00** Data revisão **Jun/2021** Folha **01**